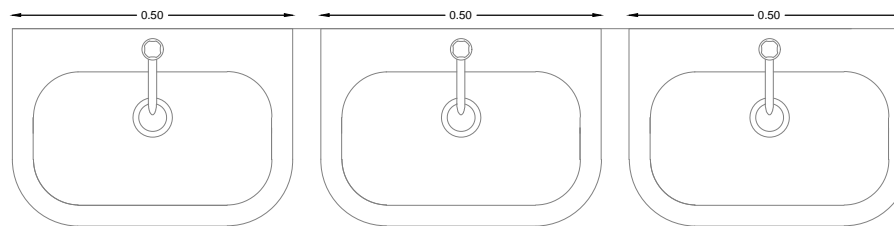


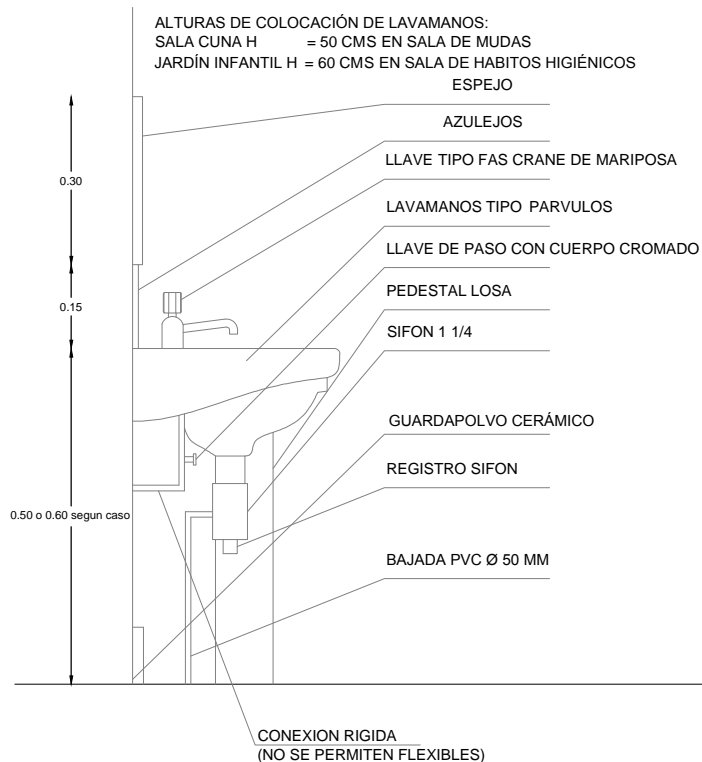


BATERIA DE LAVAMANOS

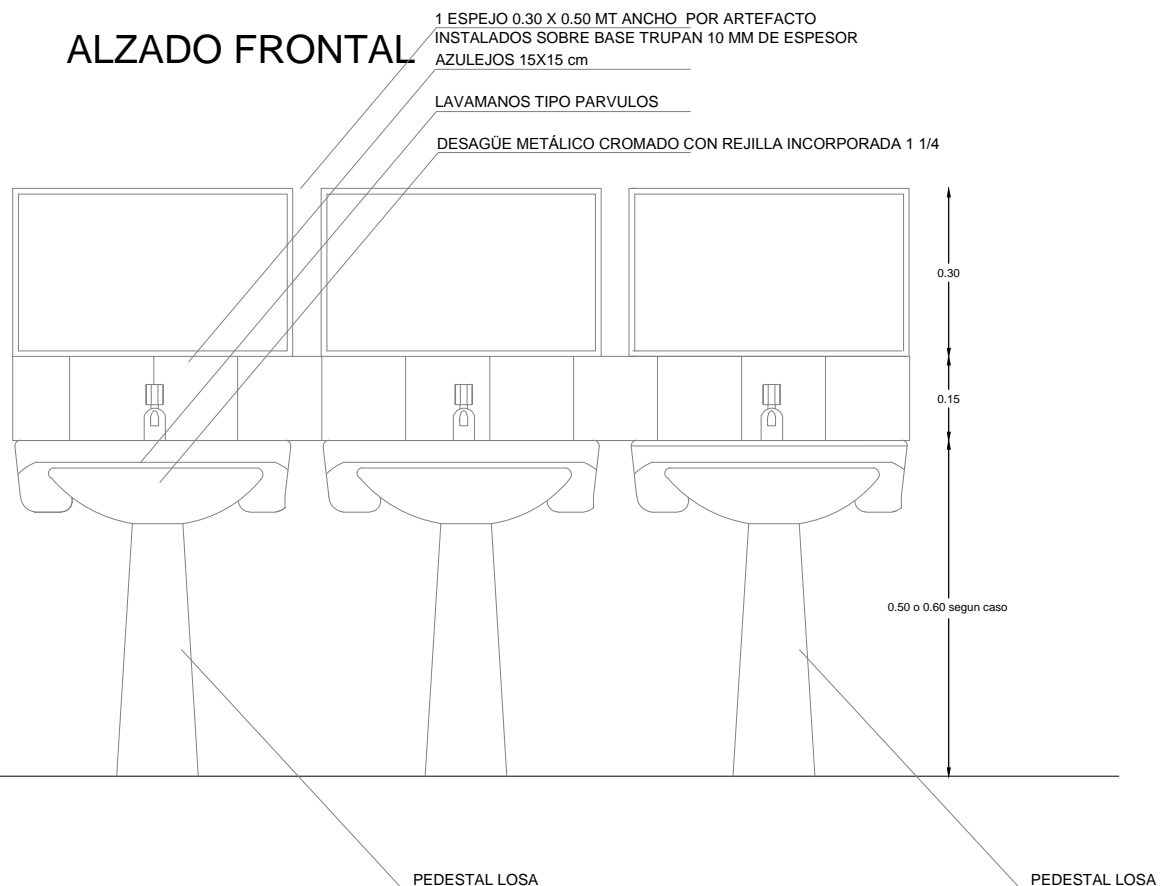
PLANTA



ALZADO LATERAL



ALZADO FRONTAL



CROQUIS DE DETALLES

BATERIA DE LAVAMANOS

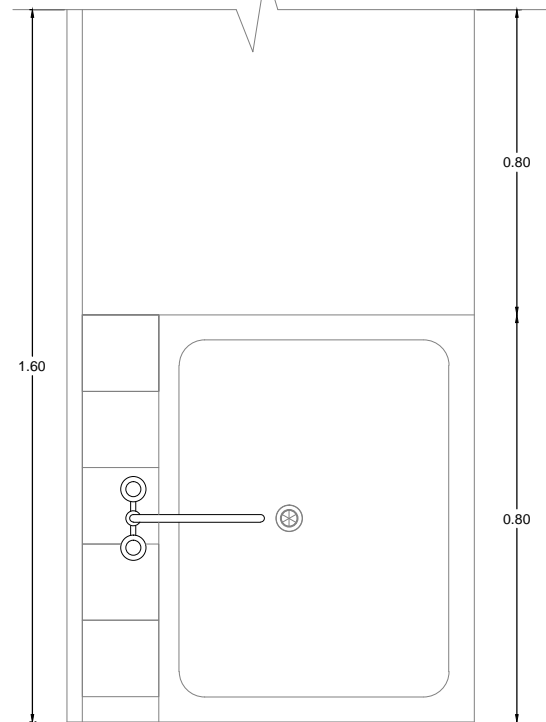


LAMINA: A

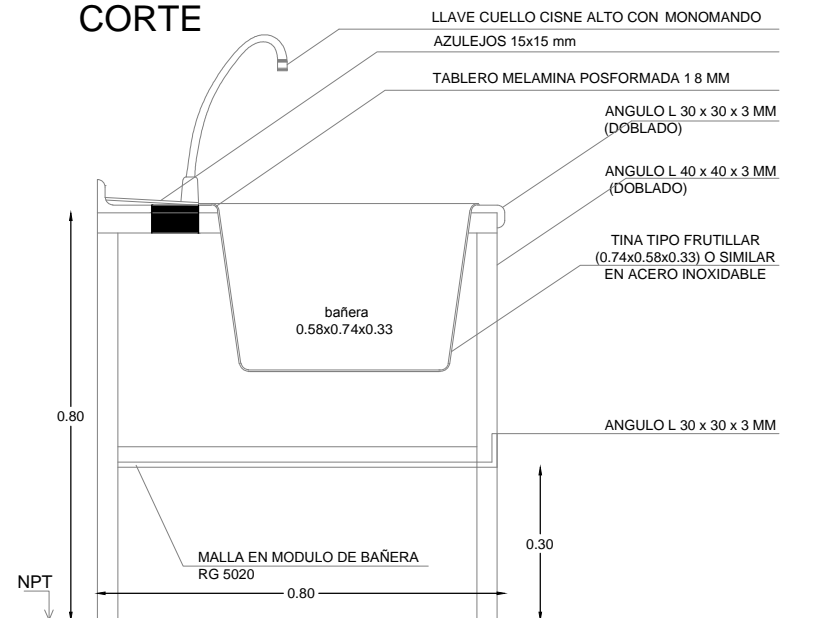
NOTA: EN REGIONES XI Y XII TODOS LOS LAVAMANOS DEBEN CONSIDERAR AGUA FRIA Y CALIENTE.
TODOS LOS RECINTOS HÚMEDOS DEBEN CONSIDERAR ARTEFACTOS CON LLAVE DE PASO INDEPENDIENTE, ADEMÁS DE LA GENERAL POR RECINTO.



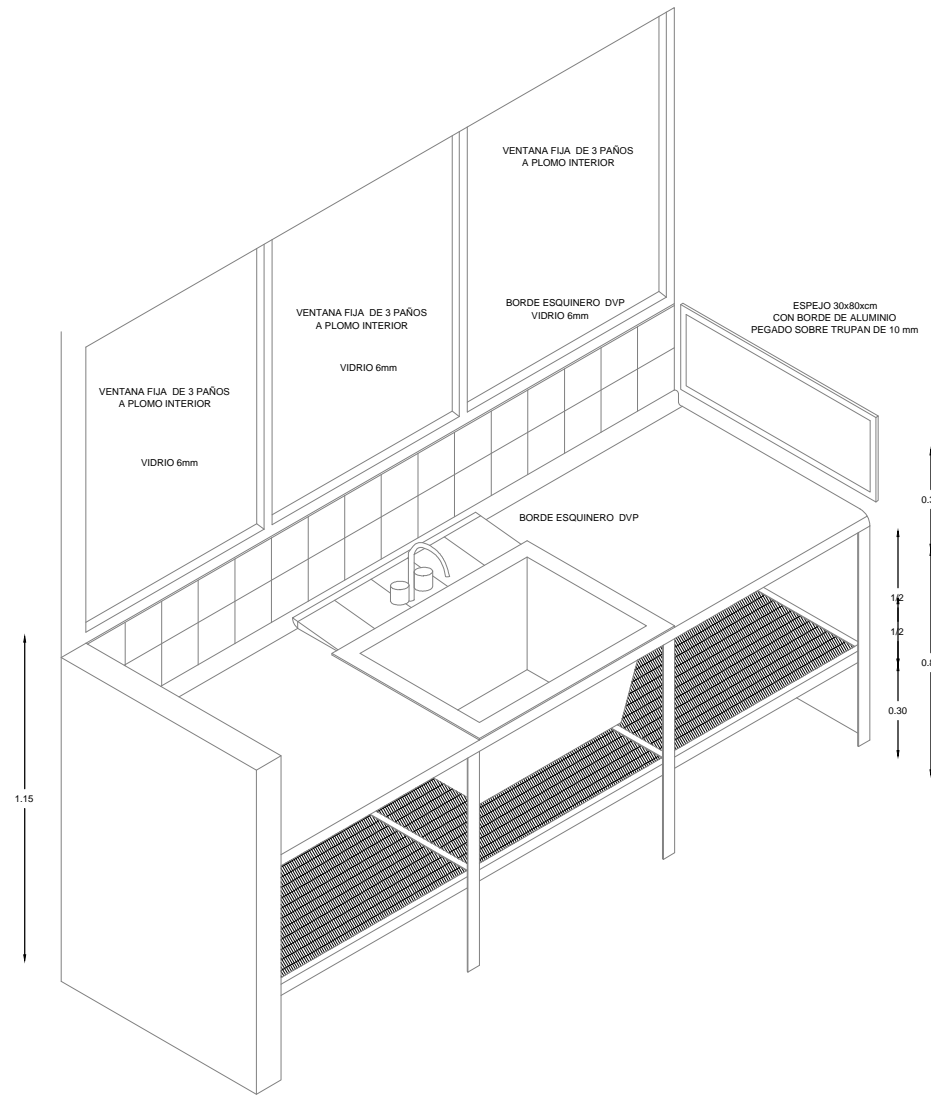
MESON DE MUDAS



CORTE



ISOMETRICA MESON DE MUDAS



NOTA:

LAS CONEXIONES DE REDES DE AGUA POTABLE DEBEN SER RÍGIDAS CON SUS RESPECTIVAS LLAVES DE PASO, NO SE ACEPTAN FLEXIBLES.
TODOS LOS RECINTOS HÚMEDOS DEBEN CONSIDERAR ARTEFACTOS CON LLAVE DE PASO INDEPENDIENTE, ADEMÁS DE LA GENERAL POR RECINTO.
BASE ES DE MALLA ELECTROSOLDADA GALVANIZADA RG 5020.

CROQUIS DE DETALLES

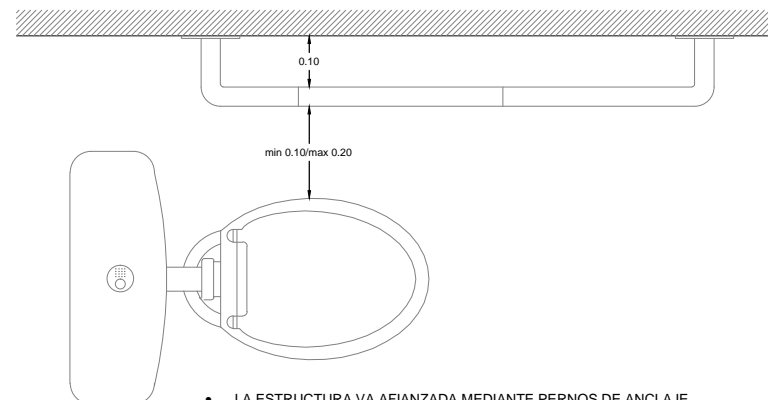
MESON MUDADOR



LAMINA: B

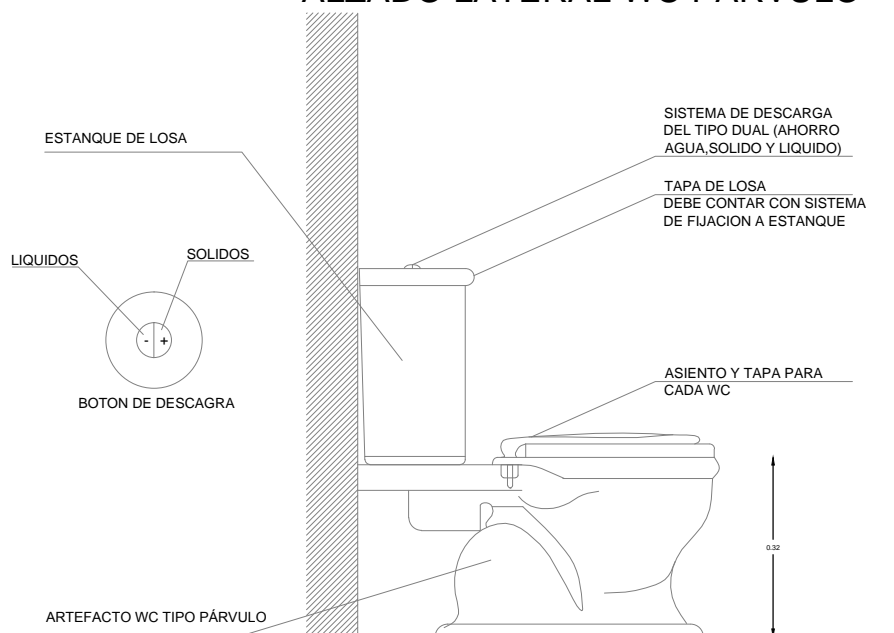


PLANTA BARRA NIÑO DISCAPACITADO

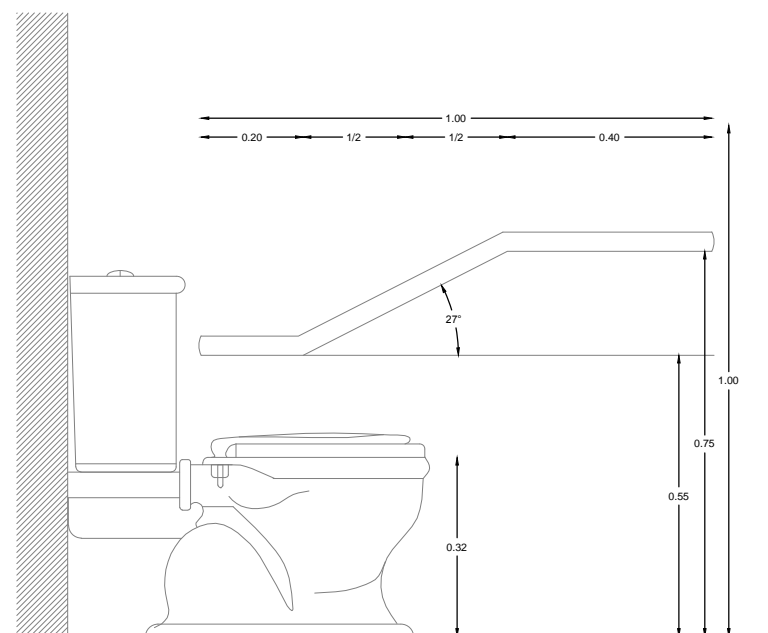


- LA ESTRUCTURA VA AFIANZADA MEDIANTE PERNOS DE ANCLAJE
- BARRA DE ACERO INOXIDABLE PARA WC
- CONSIDERAR ASIENTO Y TAPA PARA WC

ALZADO LATERAL WC PARVULO



ALZADO LATERAL BARRA NIÑO DISCAPACITADO



CROQUIS DE DETALLES

WC TIPO PARVULO SILENCIOSO Y BARRA WC PARA NIÑOS CON DISCAPACIDAD EN S.H.H.



LAMINA: C

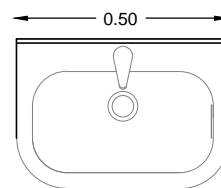
NOTA: ALTURA DE TAZAS DE WC ADULTO h= 45 cm a 50 cm del n.p.t.

ALTURA DE TAZAS DE WC PARVULO h= 29 cm a 32 cm del n.p.t.

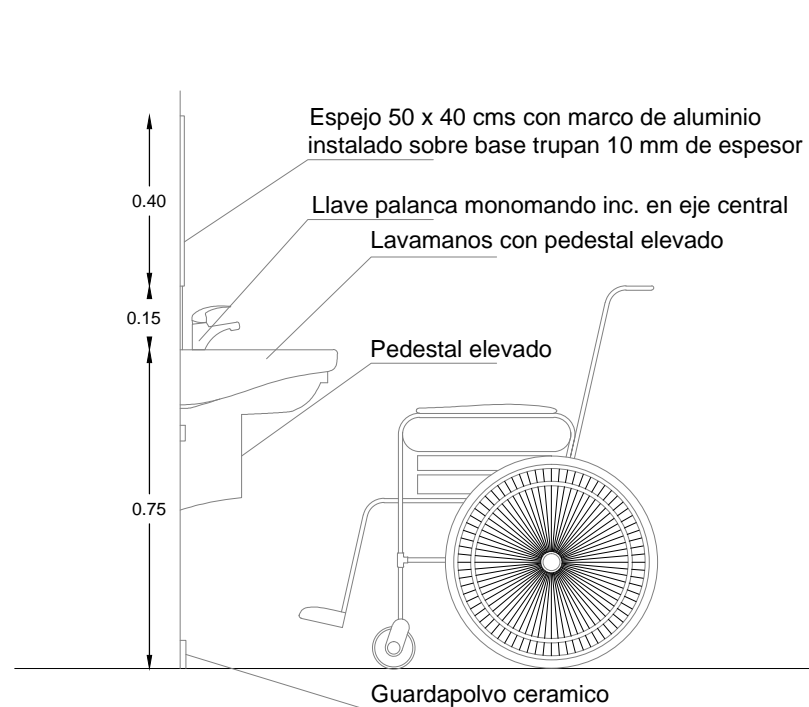
TODOS LOS RECINTOS HÚMEDOS DEBEN CONSIDERAR ARTEFACTOS CON LLAVE DE PASO INDEPENDIENTE, ADEMÁS DE LA GENERAL POR RECINTO.



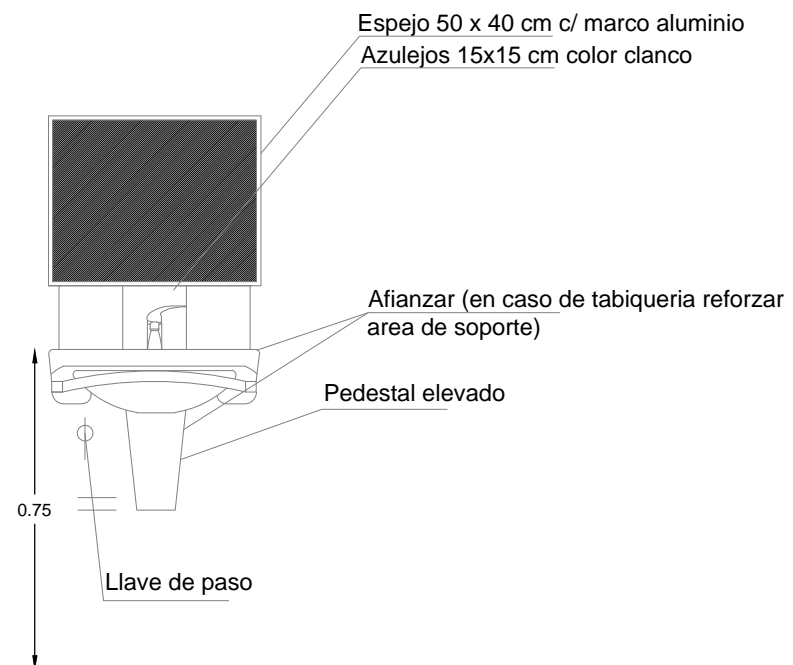
PLANTA



ALZADO LATERAL



ALZADO FRONTAL

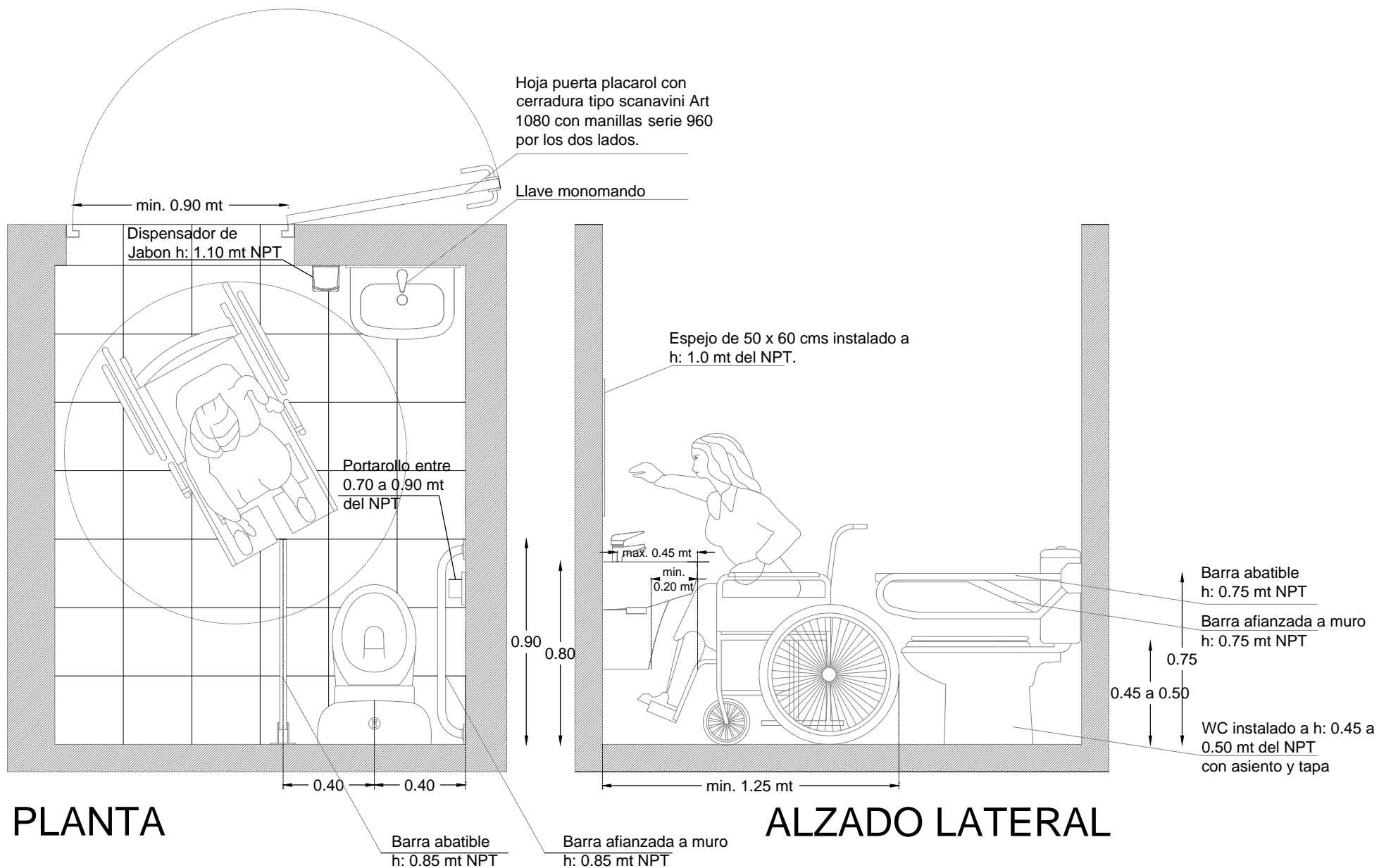


*CROQUIS
DE DETALLES*

**LAVAMANOS
DISCAPACITADO
EN S.H.H.**



LAMINA: D



PLANTA

ALZADO LATERAL

NOTAS: CONEXION RIGIDA (NO SE PERMITEN FLEXIBLES) .
 CONSIDERAR LLAVE DE PASO CON CUERPO CROMADO.
 TODOS LOS RECINTOS HÚMEDOS DEBEN CONSIDERAR ARTEFACTOS CON LLAVE DE PASO INDEPENDIENTE, ADEMÁS DE LA GENERAL POR RECINTO.

CROQUIS DE DETALLES

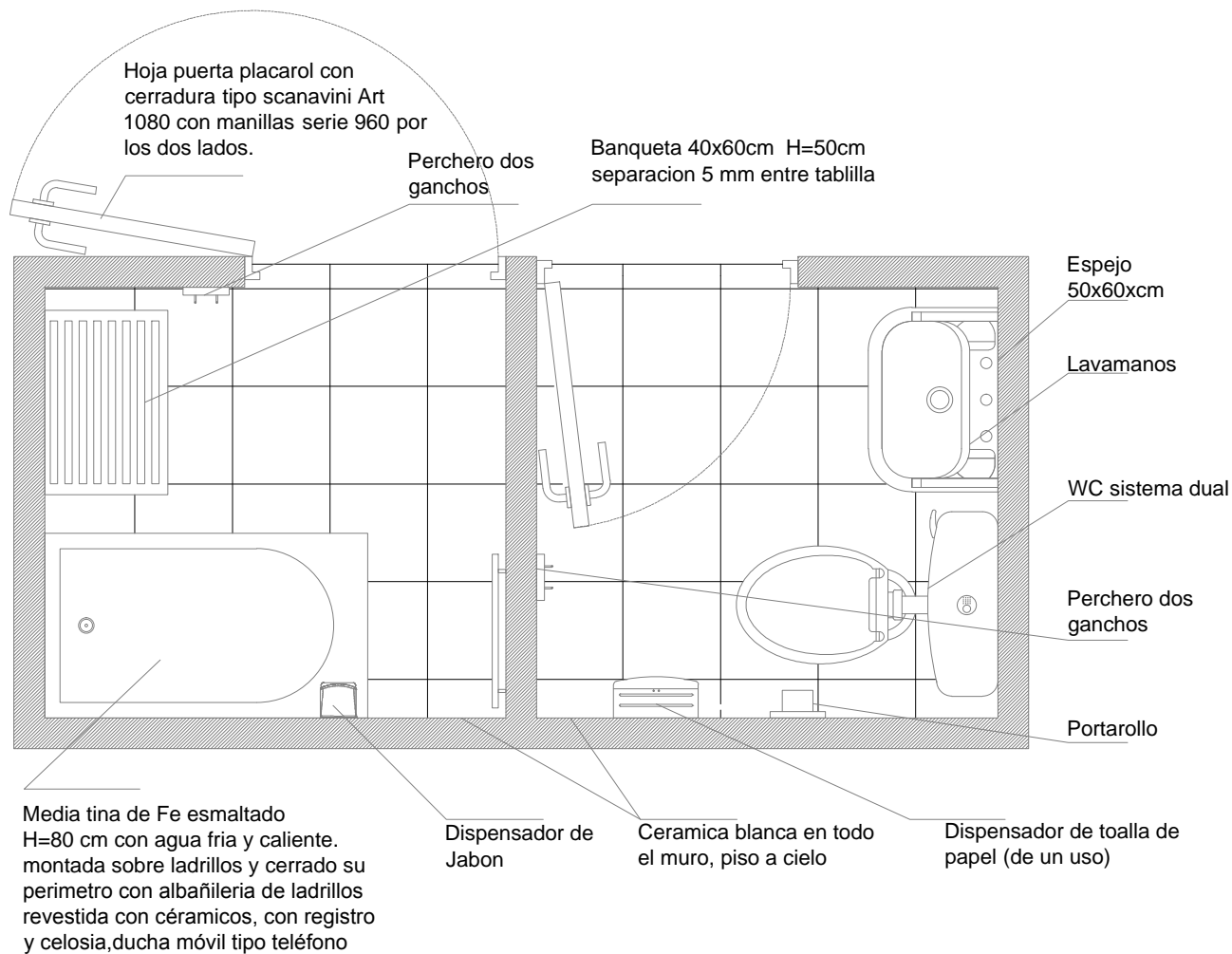
BAÑO DOCENTE Y/O DISCAPACITADO ADULTO



LAMINA: E



PLANTA



NOTA:

TODOS LOS RECINTOS HÚMEDOS DEBEN CONSIDERAR ARTEFACTOS CON LLAVE DE PASO INDEPENDIENTE, ADEMÁS DE LA GENERAL POR RECINTO.

**CROQUIS
DE DETALLES**

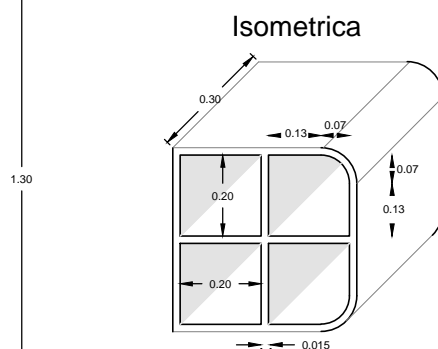
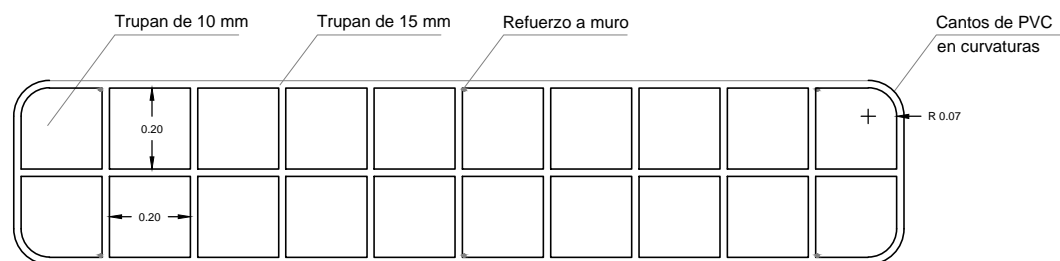
**SALA BAÑERA
TIPO Y BAÑO
PERSONAL
TIPO**



LAMINA: F



ALZADO FRONTAL



NOTA:

Casilleros en trupan $e=15\text{mm}$
Forrados en melamina o formalita
color blanco.
Base posterior en trupan de 10 mm
pintada color blanco con esmalte.

Considerar mínimo 3 refuerzos a
muro en parte inferior y superior del
equipamiento.

*CROQUIS
DE DETALLES*

**MUEBLE
CASILLERO
SALA DE
MUDAS**

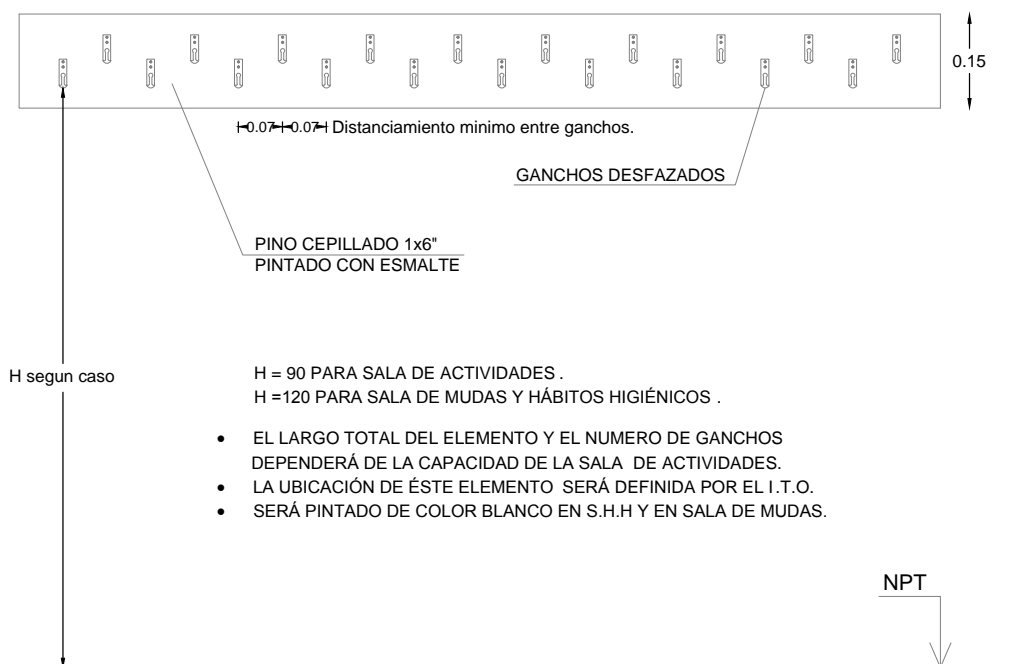


LAMINA: G



CORTE

ALZADO FRONTAL



**CROQUIS
DE DETALLES**

**PERCHERO
SALA DE
MUDAS Y
SALAS DE
ACTIVIDADES**



LAMINA: H



CORTE

PERCHERO PORTA VASO

ALZADO FRONTAL

APOYO BARRA ACERO
10 MM

BASE SIN AGUJEROS

BARRA ACERO GALVANIZADO DE
15 MM DE DIAMETRO

0.20
0.25

0.20
0.25

±0.07±0.07± Distanciamiento minimo entre ganchos.

0.90

0.90

GANCHO DE BRONCE

PINO CEPILLADO
PINTADO CON ESMALTE

PINO CEPILLADO 1" x 10"

- Cada sala de Hábitos Higiénicos llevará portavasos y toalla.
- La repisa portavaso se ensamblará en ranura al soporte lateral y al posterior, en 1 cm de profundidad(calzando las piezas)
- El largo total del elemento y el numero de ganchos dependerá de la capacidad de la sala de actividades que atienda.
- Podrá ser 1 ó 2 percheros por sala de Hábitos Higiénicos dependiendo del n° de ganchos a instalar y el espacio disponible.
- La ubicación exacta de éste elemento será definida por el ITO.

NPT

CROQUIS DE DETALLES

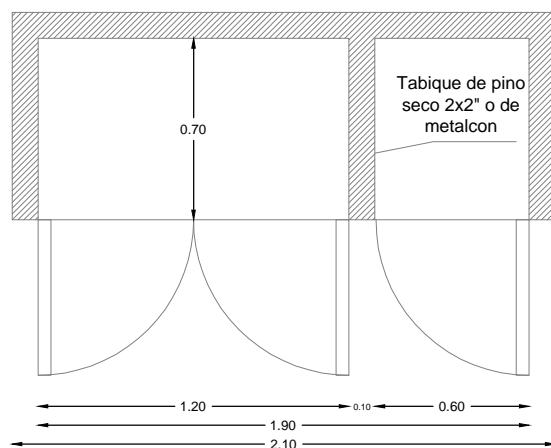
REPISA PORTAVASOS Y TOALLA EN S.H.H.



LAMINA: I

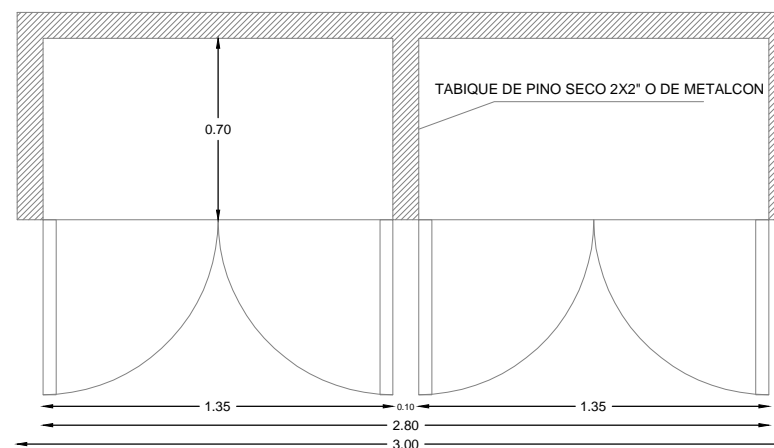


PLANTA ALTERNATIVA 1 HASTA 16 MENORES

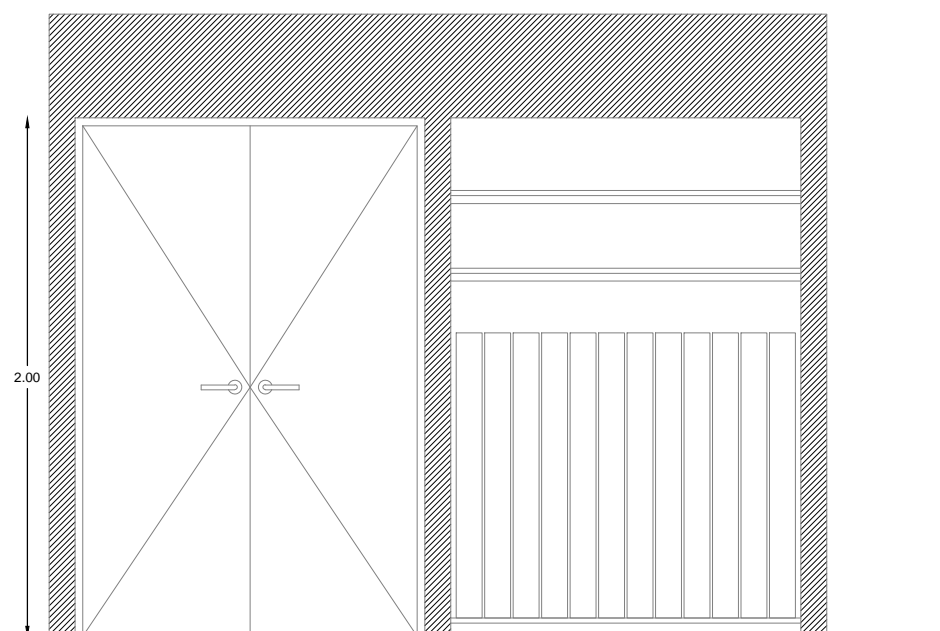
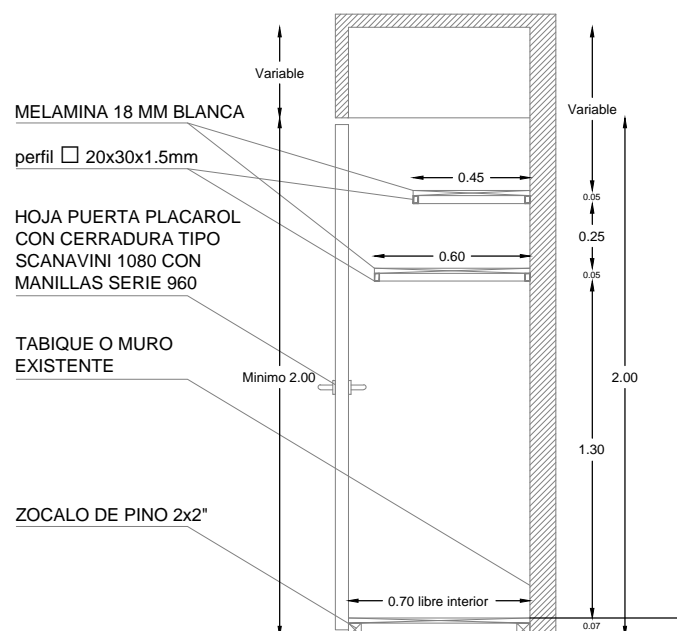


CORTE

PLANTA ALTERNATIVA 2 HASTA 24 MENORES



ALZADO FRONTAL



CROQUIS
DE DETALLES

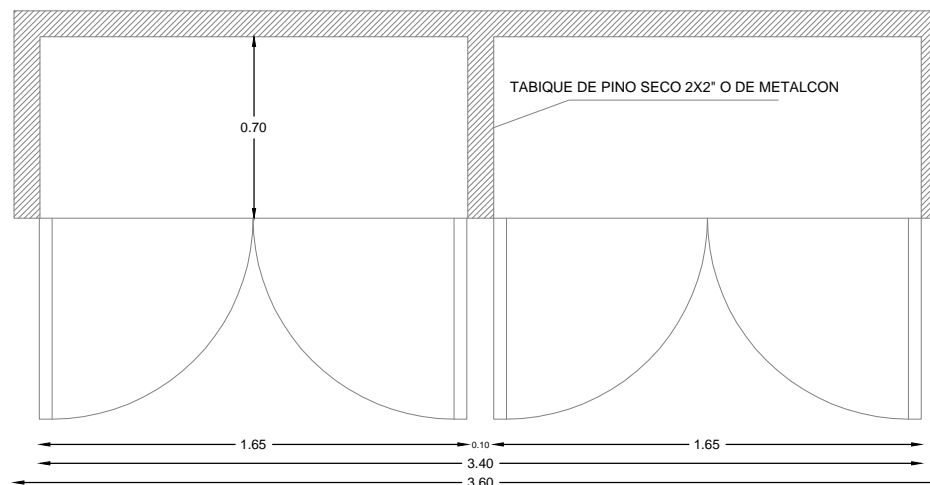
CLOSET
TIPO 1 Y 2



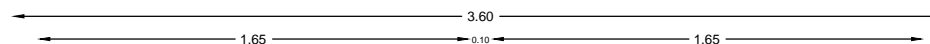
LAMINA: J



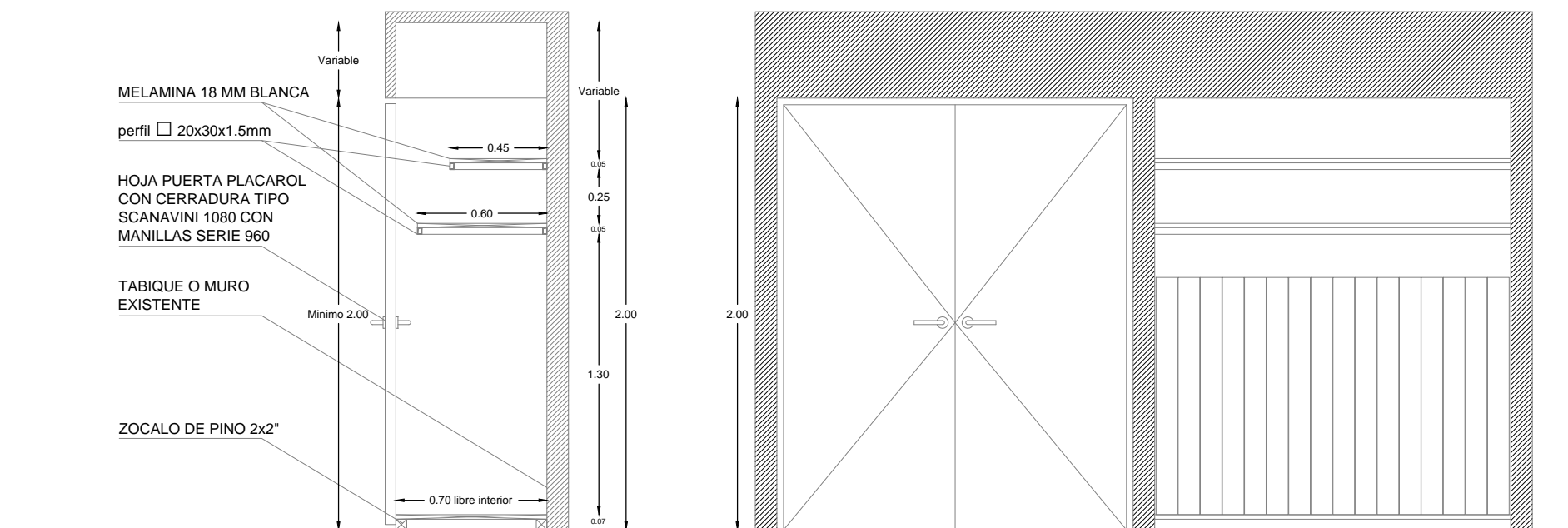
PLANTA ALTERNATIVA 3 HASTA 32 MENORES



ALZADO FRONTAL



CORTE



*CROQUIS
DE DETALLES*

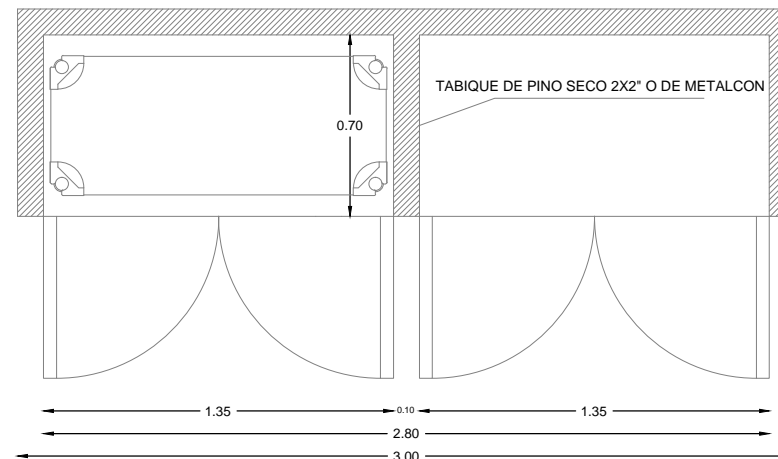
**CLOSET
TIPO 3**



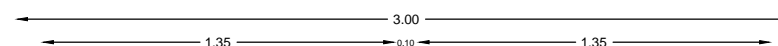
LAMINA: K



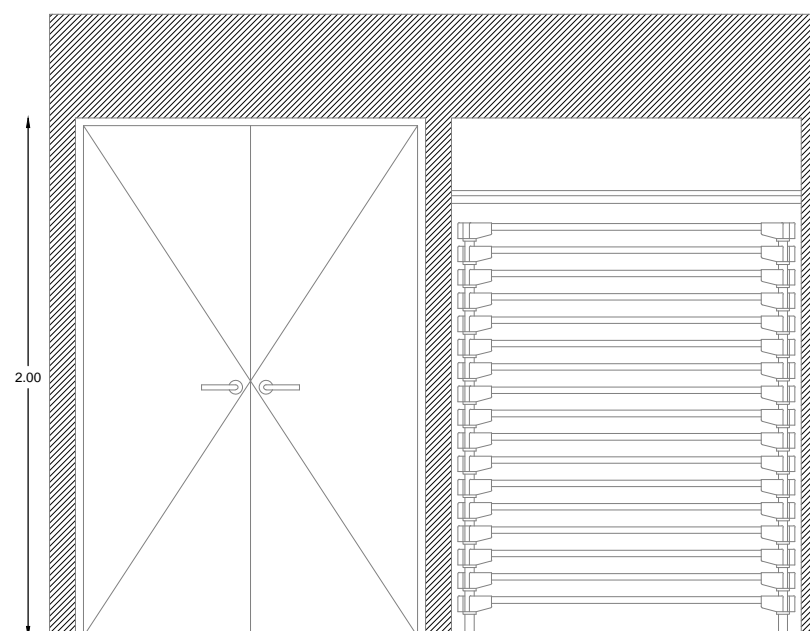
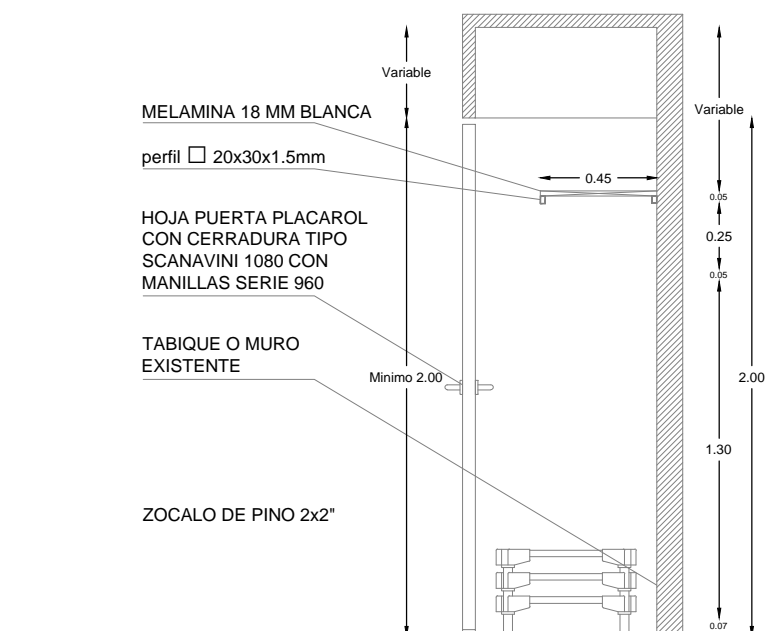
PLANTA ALTERNATIVA 3 HASTA 32 MENORES



ALZADO FRONTAL



CORTE



*CROQUIS
DE DETALLES*

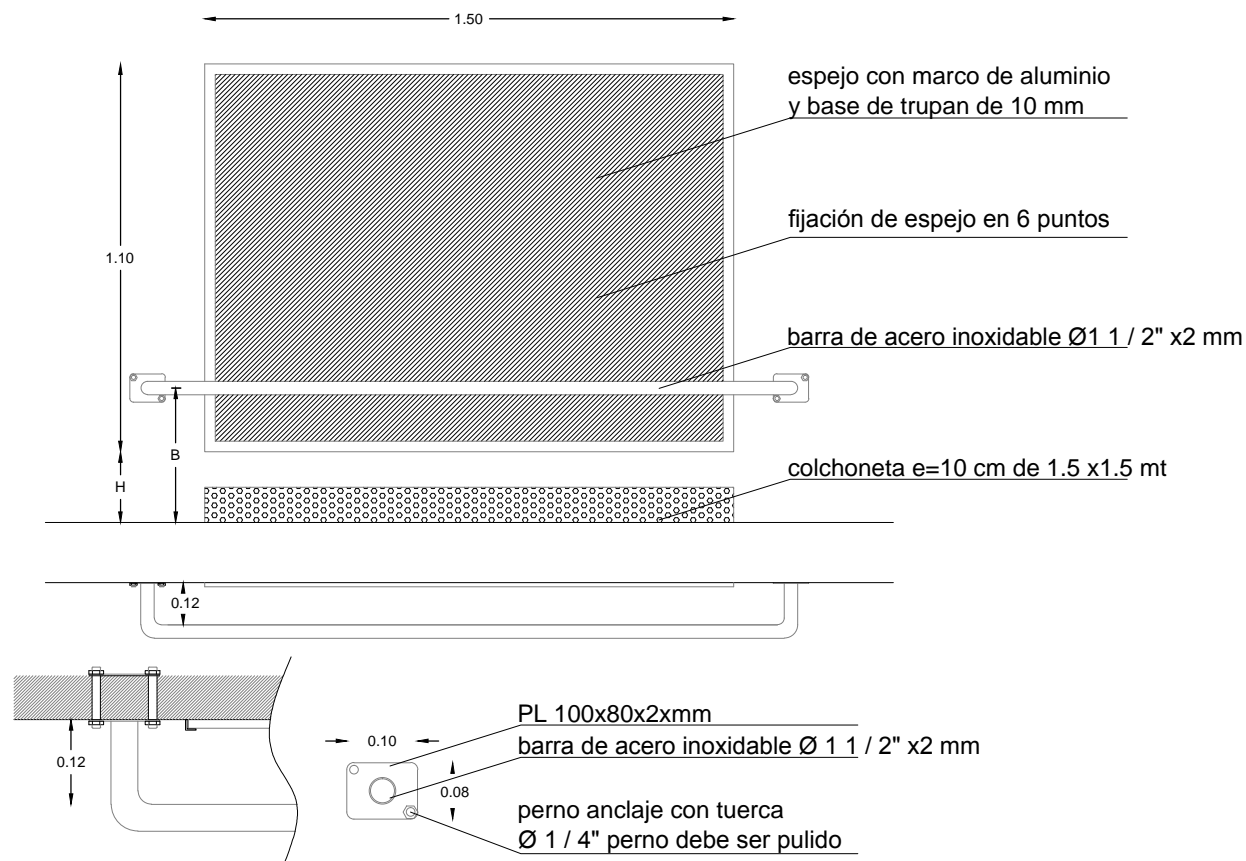
**CLOSET
TIPO 4
CAMA DE
REPOSO**



LAMINA: K1



ALZADO FRONTAL



DETALLES

DETALLE DE INSTALACION
EN CASO DE TABIQUES
REFORZAR EL AREA DE
SOPORTE

- SALA CUNA MENOR Y MAYOR H=0.20 MT
B=0.38 MT
- NIVEL MEDIO Y/o TRANSICION H=0.30 MT
B=0.48 MT

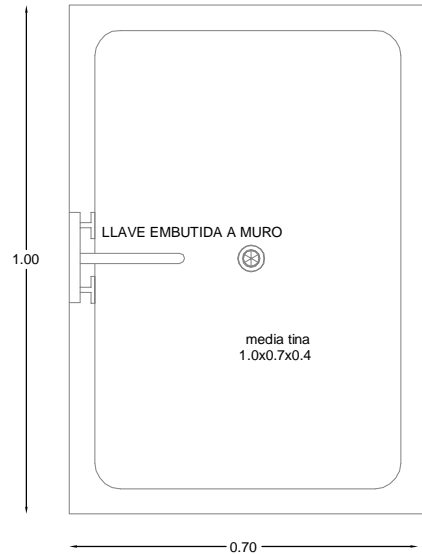
**CROQUIS
DE DETALLES**

**ESPEJO EN
SALA DE
ACTIVIDADES**

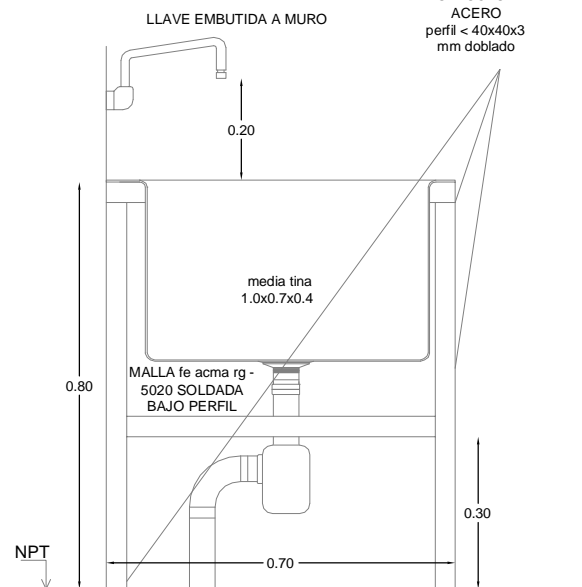


LAMINA: L

LAVAFONDOS ACERO INOXIDABLE EN COCINA



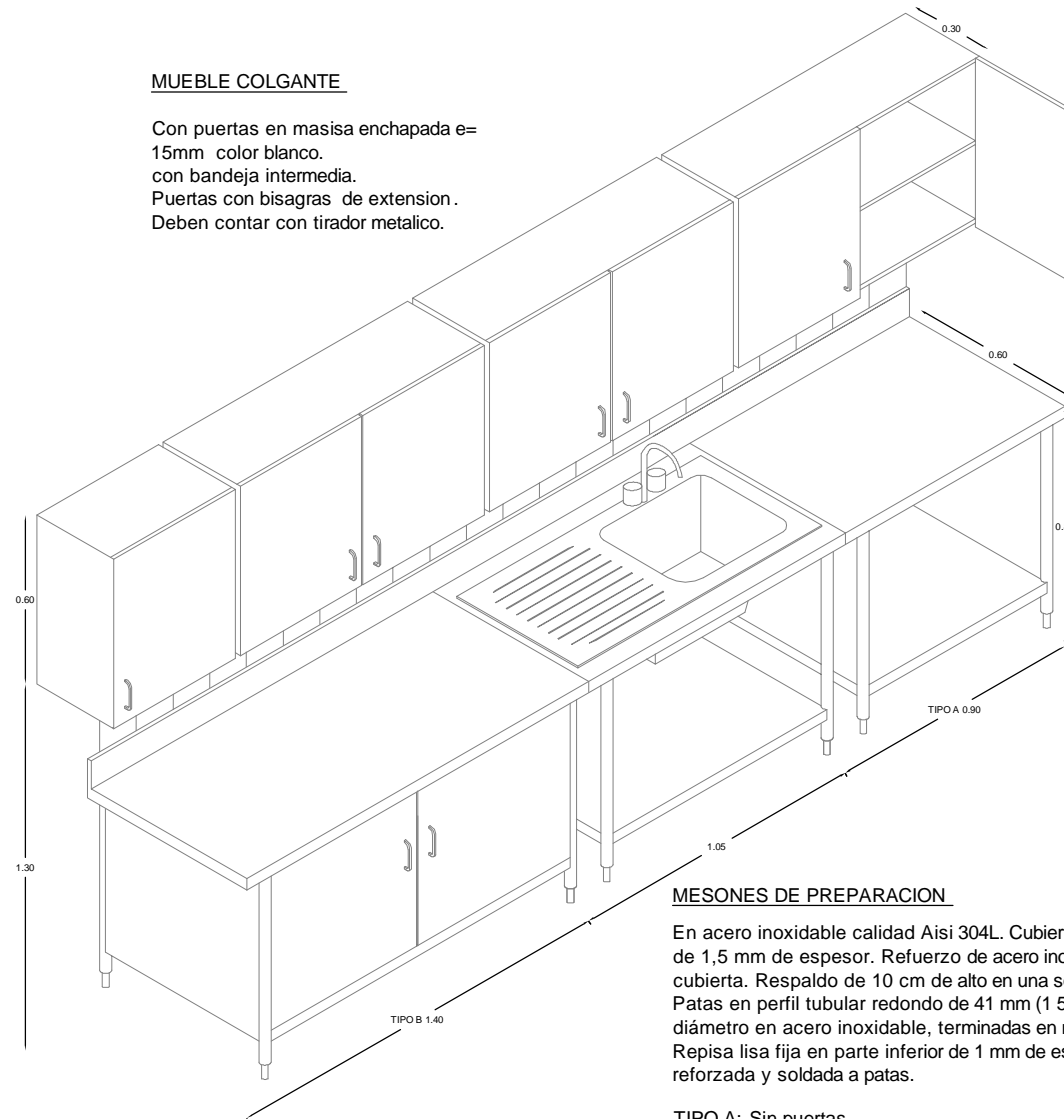
CORTE



ISOMETRICA MESÓN Y MUEBLE EN COCINAS

MUEBLE COLGANTE

Con puertas en masisa enchapada e=15mm color blanco.
con bandeja intermedia.
Puertas con bisagras de extension.
Deben contar con tirador metalico.



MESONES DE PREPARACION

En acero inoxidable calidad Aisi 304L. Cubierta reforzada de 1,5 mm de espesor. Refuerzo de acero inoxidable bajo cubierta. Respaldo de 10 cm de alto en una sola pieza. Patas en perfil tubular redondo de 41 mm (1 5/8") de diámetro en acero inoxidable, terminadas en niveladores. Repisa lisa fija en parte inferior de 1 mm de espesor, reforzada y soldada a patas.

TIPO A: Sin puertas.

TIPO B: Las puertas son abatibles, con tirador embutido de pvc y bisagra. Repisa lisa fija en parte intermedia inferior.

NOTA:

LAS CONEXIONES DE REDES DE AGUA POTABLE DEBEN SER RÍGIDAS CON SUS RESPECTIVAS LLAVES DE PASO NO SE ACEPTAN FLEXIBLES. TODOS LOS RECINTOS HÚMEDOS DEBEN CONSIDERAR ARTEFACTOS CON LLAVE INDEPENDIENTE, ADEMÁS DE LA GENERAL POR RECINTO.



JUNJI
Ministerio de
Educación

Gobierno de Chile

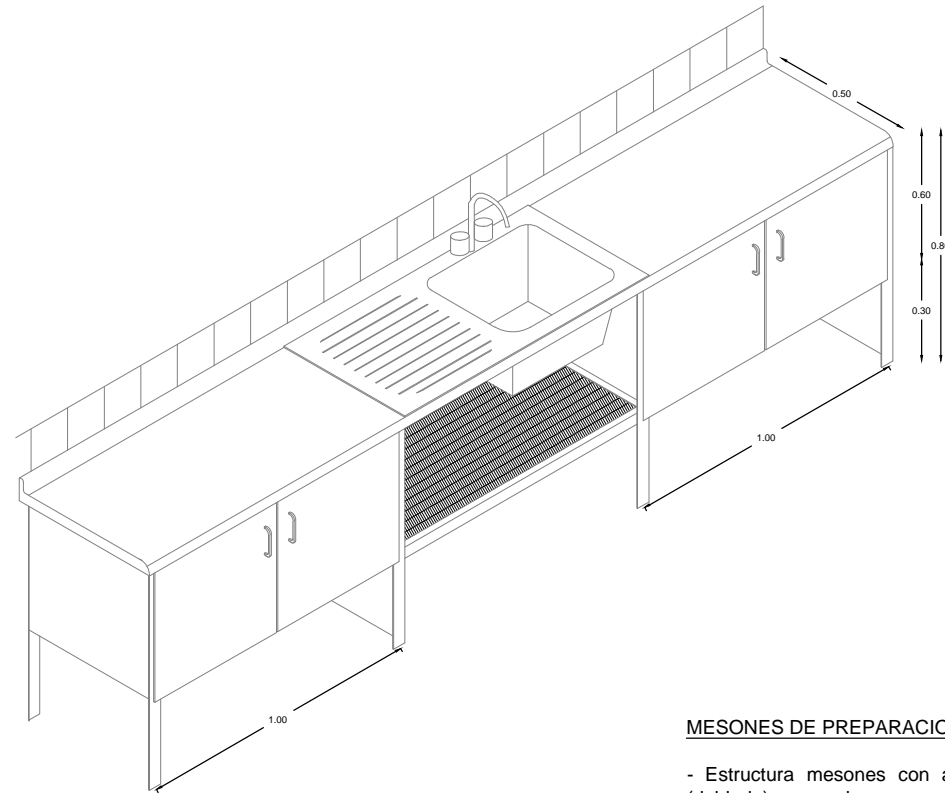
**CROQUIS
DE DETALLES**

**MESONES DE
ACERO
INOXIDABLE
Y
ESTRUCTURA
MUEBLES
COLGANTES
EN COCINAS**



LAMINA:M

ISOMETRICA MESÓN EN SUM



MESONES DE PREPARACION

- Estructura mesones con angulo L 40x40x3mm (doblado) cerrado con puertas en masisa enchapada e= 15mm color blanco y base de masisa enchapada en melamina de 18 mm color blanco.
- Puertas unidas a estructura con bisagras de extensión atornilladas a estructura. Deben tener tirador metálico.
- La cubierta en tablero formalita postformada de 18mm de colores claros.
- En área de artefacto la base es de malla electrosoldada galvanizada RG 5020.

NOTA:

LAS CONEXIONES DE REDES DE AGUA POTABLE DEBEN SER RÍGIDAS CON SUS RESPECTIVAS LLAVES DE PASO, NO SE ACEPTAN FLEXIBLES.
TODOS LOS RECINTOS HÚMEDOS DEBEN CONSIDERAR ARTEFACTOS CON LLAVE DE PASO INDEPENDIENTE, ADEMÁS DE LA GENERAL POR RECINTO.



JUNJI
Ministerio de
Educación

Gobierno de Chile

**CROQUIS
DE DETALLES**

**ALTERNATIVA
DE
MESON PARA
S.U.M.**

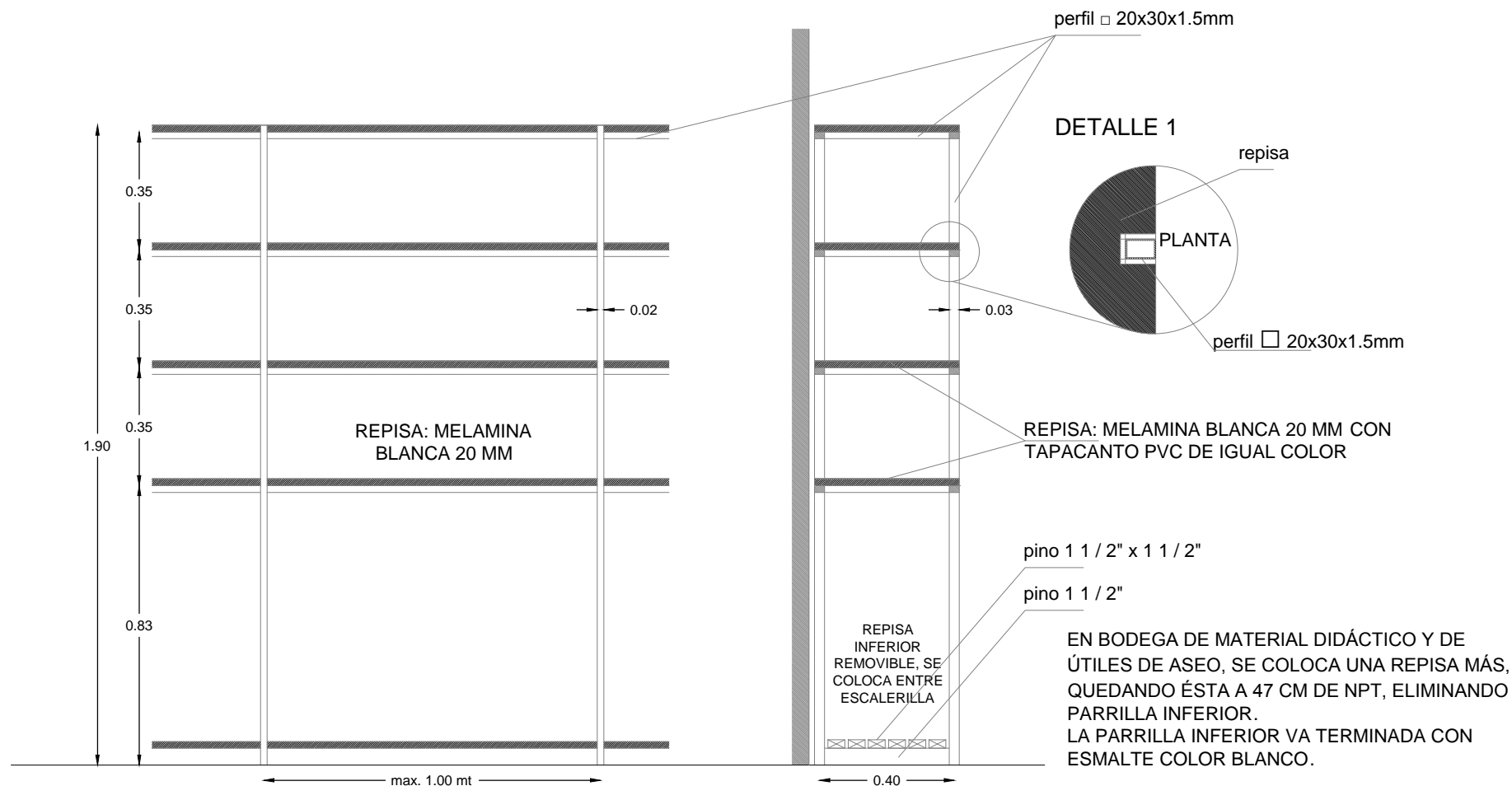


LAMINA:M1



ALZADO FRONTAL

CORTE



**CROQUIS
DE DETALLES**

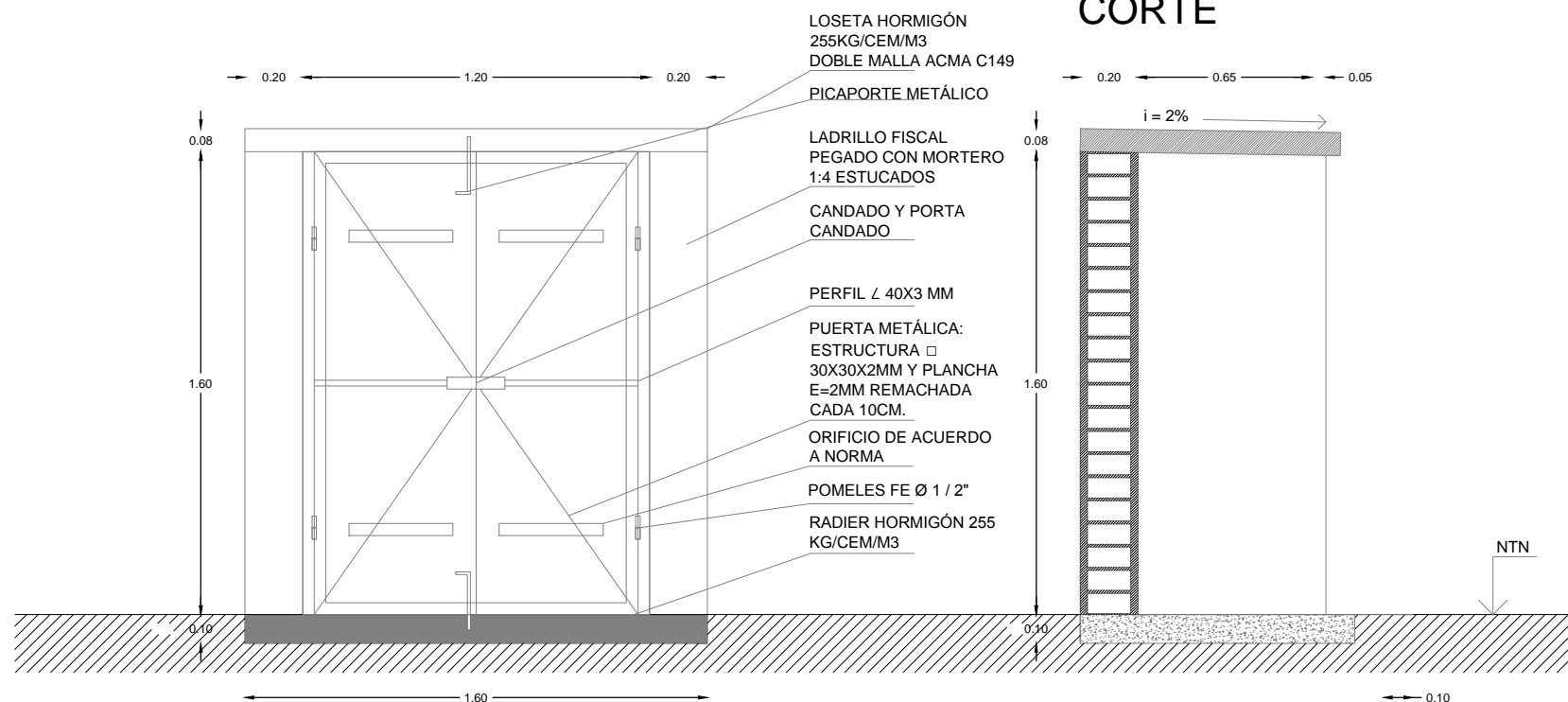
**ESTANTERIA
TIPO BODEGA
Y DESPENSA**



LAMINA: Ñ



ALZADO FRONTAL



NOTA: TODAS LAS SUPERFICIES DE LA CASETA DEBEN SER ESTUCADAS.

- A TODA ESTRUCTURA METÁLICA SE LE APLICARAN 2 MANOS DE ANTICORROSIVO Y MANOS DE ESMALTE SINTÉTICO NECESARIAS PARA TERMINACIÓN UNIFORME
- PARA UNA BUENA VENTILACIÓN, LAS PUERTAS TENDRÁN VENTANILLAS EN SU PARTE SUPERIOR E INFERIOR DE DIMENSION CONFORME NORMATIVA SEC.

CROQUIS
DE DETALLES

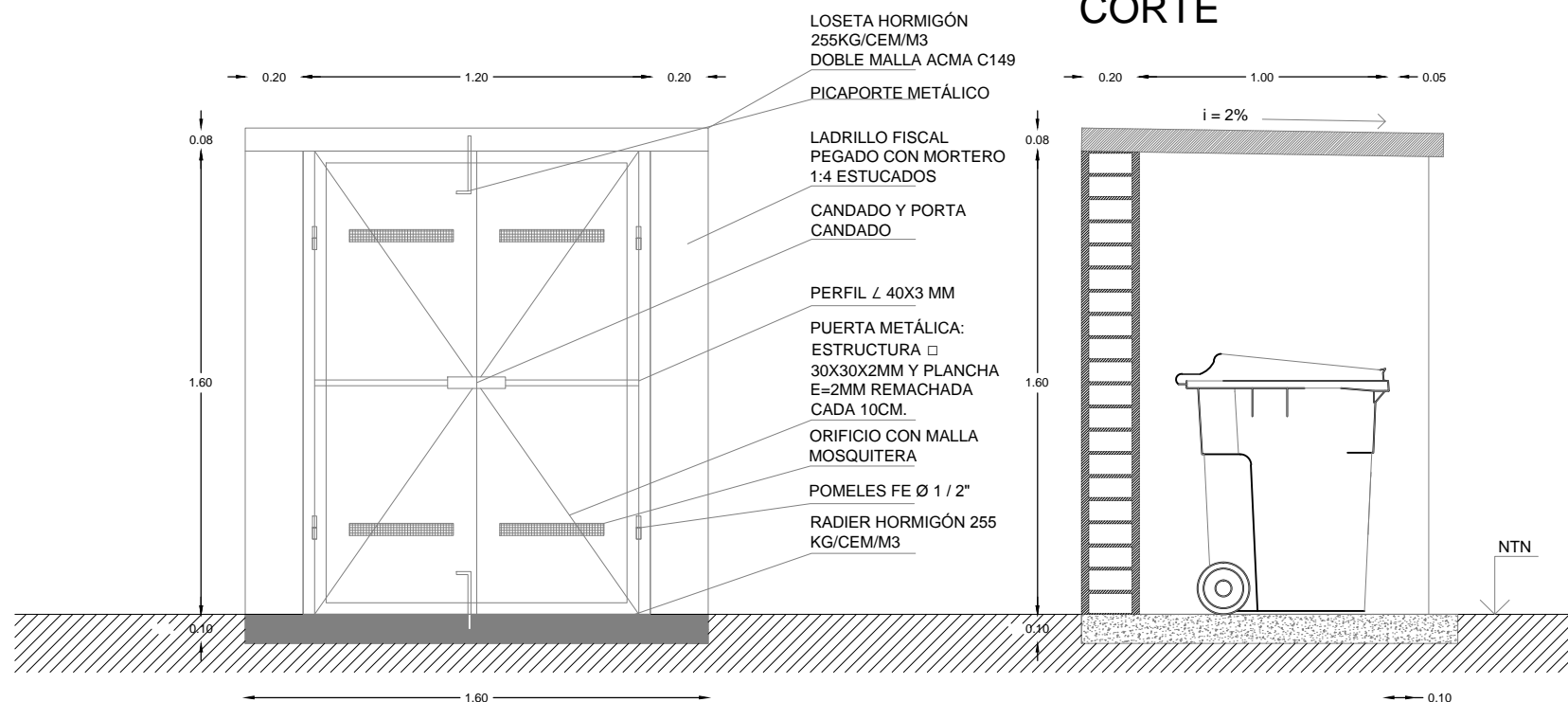
CASETA
BALONES DE
GAS



LAMINA: O



ALZADO FRONTAL



NOTA: LAS SUPERFICIES INTERIORES DE LA CASETA (MUROS Y PISO) DEBEN SER LISAS CON PINTURA EPOXICA O CERAMICA. LA SUPERFICIE EXTERIOR DEBE SER ESTUCADA.

LOS TAMAÑOS DE LOS CONTENEDORES DE BASURA DEBEN SER DE ACUERDO A ANCHO DEL NICHU.

- A TODA ESTRUCTURA METÁLICA SE LE APLICARAN 2 MANOS DE ANTICORROSIVO Y MANOS DE ESMALTE SINTÉTICO NECESARIAS PARA TERMINACIÓN UNIFORME

CROQUIS
DE DETALLES

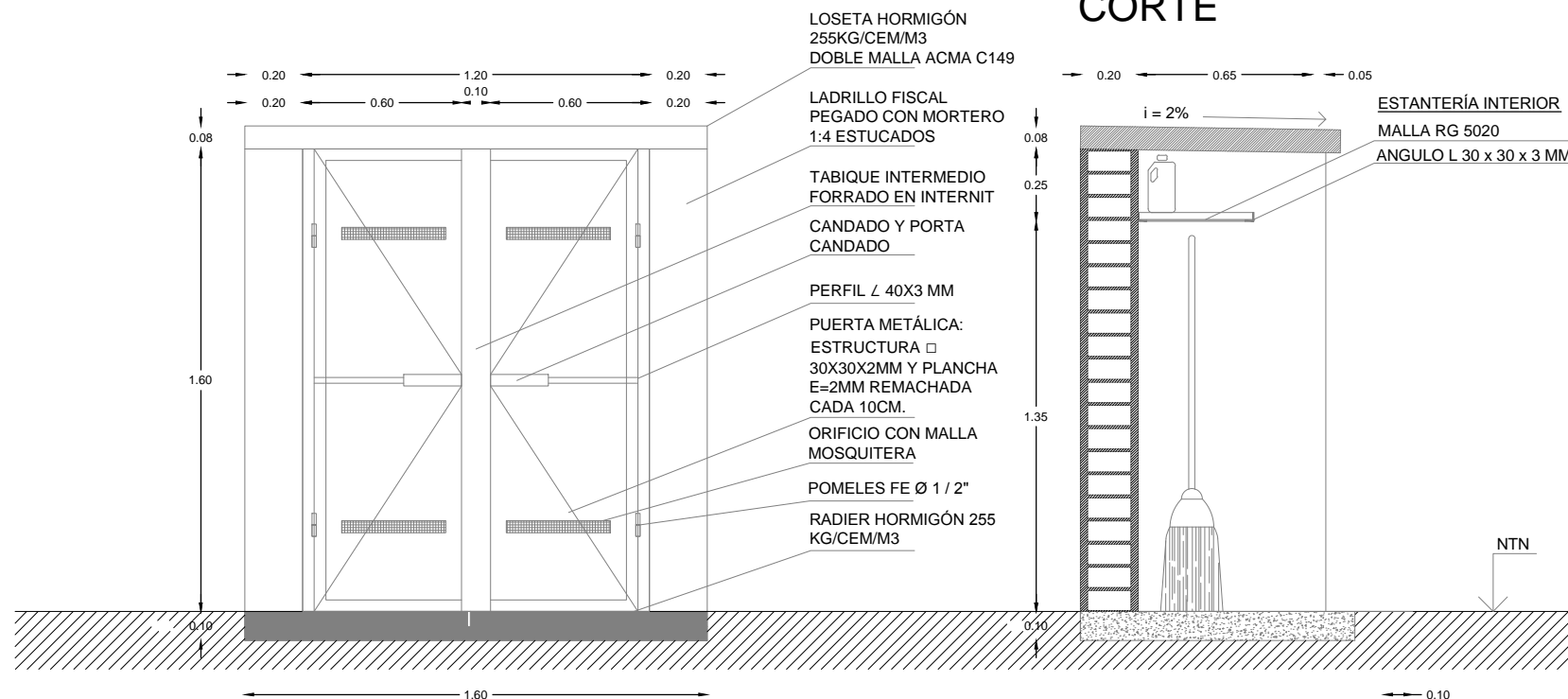
CASETA
CONTENEDORES
DE
BASURA



LAMINA: P



ALZADO FRONTAL



NOTA: TODAS LAS SUPERFICIES DE LA CASETA DEBEN SER ESTUCADAS.

- A TODA ESTRUCTURA METÁLICA SE LE APLICARAN 2 MANOS DE ANTICORROSIVO Y MANOS DE ESMALTE SINTÉTICO NECESARIAS PARA TERMINACIÓN UNIFORME
- CADA COMPARTIMIENTO GUARDA ÚTILES DE ASEO: UNO DE USO CONCESIONARIO, OTRO DE USO JARDÍN INFANTIL.

**CROQUIS
DE DETALLES**

**CASETA
ÚTILES ASEO
CONCESIONARIO
Y
JARDÍN INFANTIL**

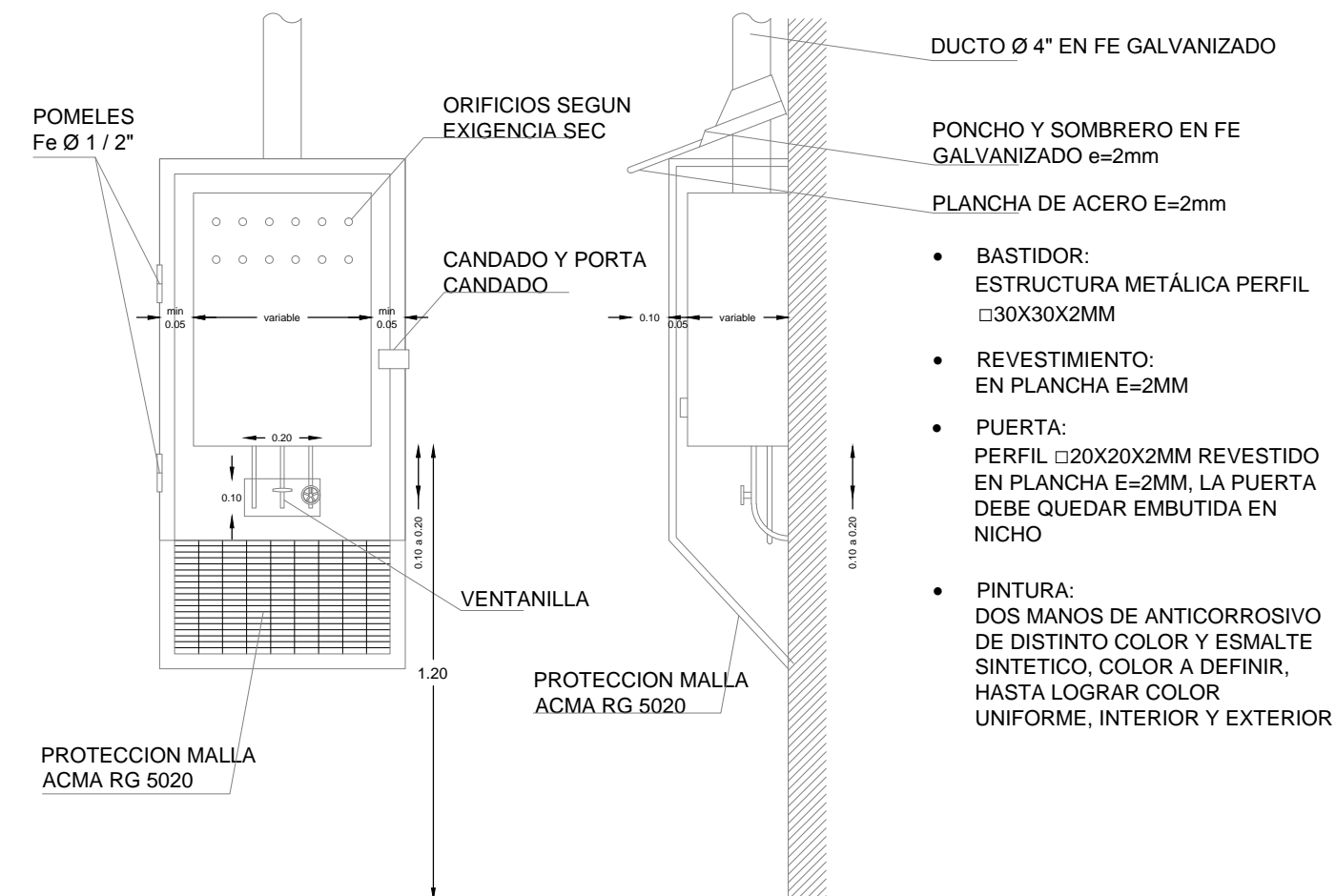


LAMINA: Q



ALZADO FRONTAL

CORTE



**CROQUIS
DE DETALLES**

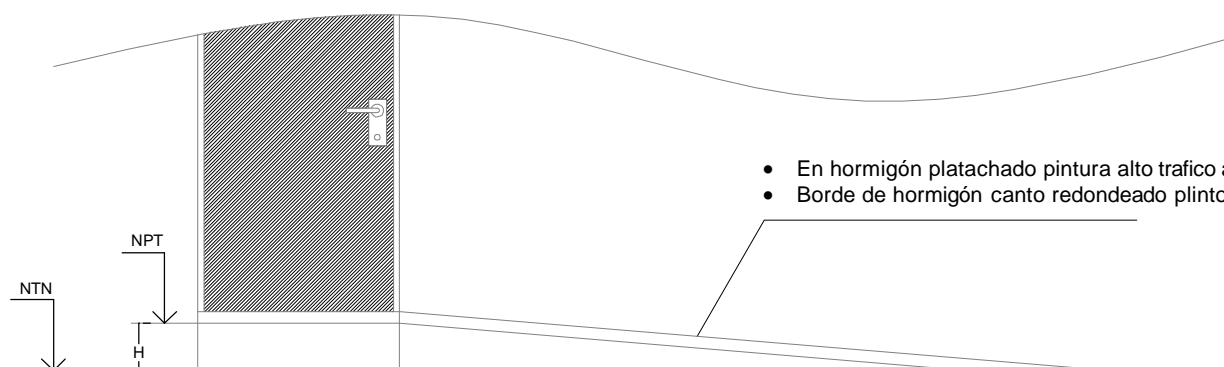
**CASETA
CALEFONT**



LAMINA: R



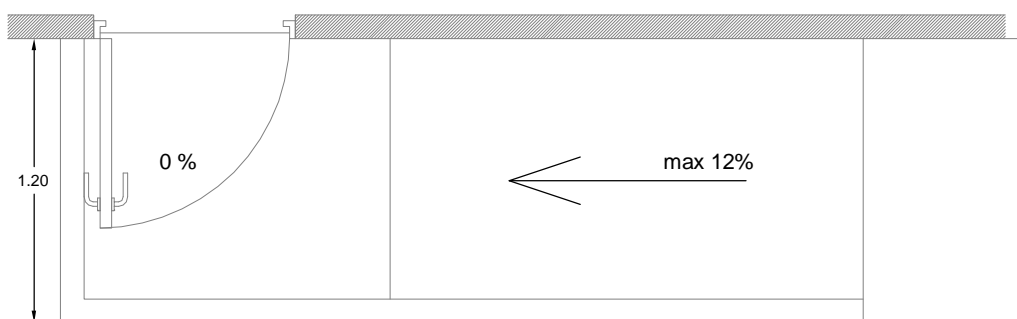
ALZADO FRONTAL RAMPA T1



- En hormigón platabado pintura alto trafico amarilla
- Borde de hormigón canto redondeado plinto 5 cm o baranda

- LAS PENDIENTES INDICADAS DEBEN SER RESPETADAS, VARIANDO SÓLO SU LONGITUD
- EN CASO DE QUE LAS RAMPAS SE EJECUTEN EN TERRENO NATURAL, SE ESCA BARÁN 10 CM Y LUEGO SE RELLENARÁ CON RIPIO COMPACTADO
- PLINTO SI $H < 20$ CM
- BARANDA SI $H > 20$ CM

PLANTA RAMPA T1



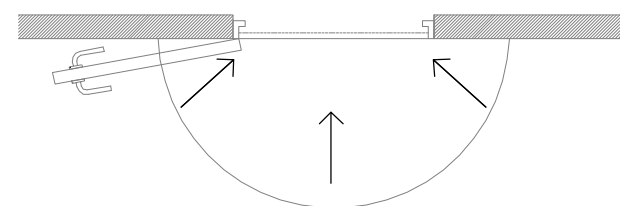
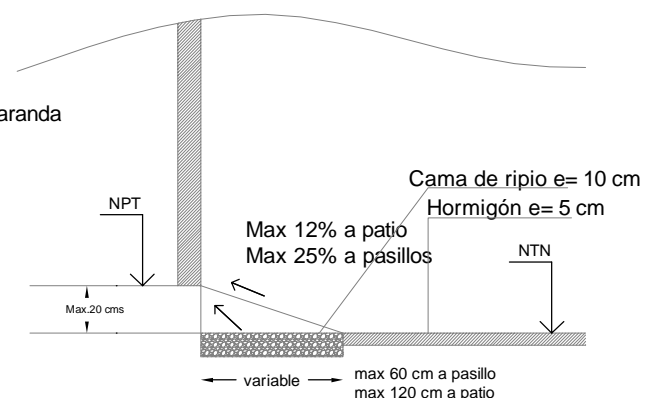
NOTA:

T2: ESTE TIPO DE RAMPA, SOLO SE INSTALA EN ESTABLECIMIENTOS HABILITADOS DONDE EXISTA UNA DIFERENCIA DE NIVEL ENTRE PASILLO DE DISTRIBUCIÓN Y SALAS DE ACTIVIDADES.

T3: USAR RAMPAS ABANICOS SOLO EN CASO DE QUE LA ALTURA A SALVAR NO SEA SUPERIOR A 10 CM.

CONSIDERA UNA PENDIENTE MÁXIMA DE 12%. DEBE CONSIDERAR UNA CAMA DE RIPIO DE e: 10 cms. y HORMIGÓN DE e: 5 cms.

CORTE RAMPA T2



PLANTA RAMPA T2

**CROQUIS
DE DETALLES**

**RAMPAS N°1
y N°2**

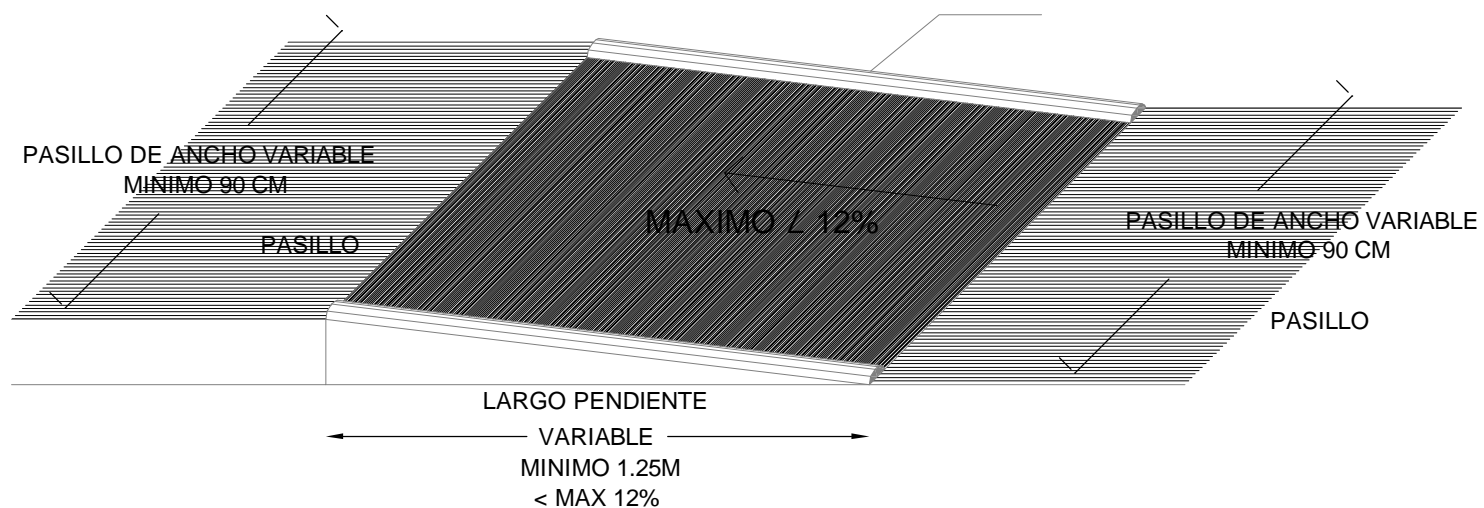


LAMINA: S



RAMPA T3

BORDE DE HORMIGÓN, PLINTO DE 5CM
MATERIAL DE TERMINACIÓN RAMPA:
HORMIGÓN ESPESOR 5 CMS.



- LAS PENDIENTES INDICADAS DEBEN SER RESPETADAS VARIANDO SÓLO LONGITUD DE RAMPAS.
- EN CASO QUE LAS RAMPAS SE EJECUTEN EN TERRENO NATURAL DEBERÁ ESCARPARSE 10CM Y RELLENAR CON CAMA DE RIPIO COMPACTADO.

*CROQUIS
DE DETALLES*

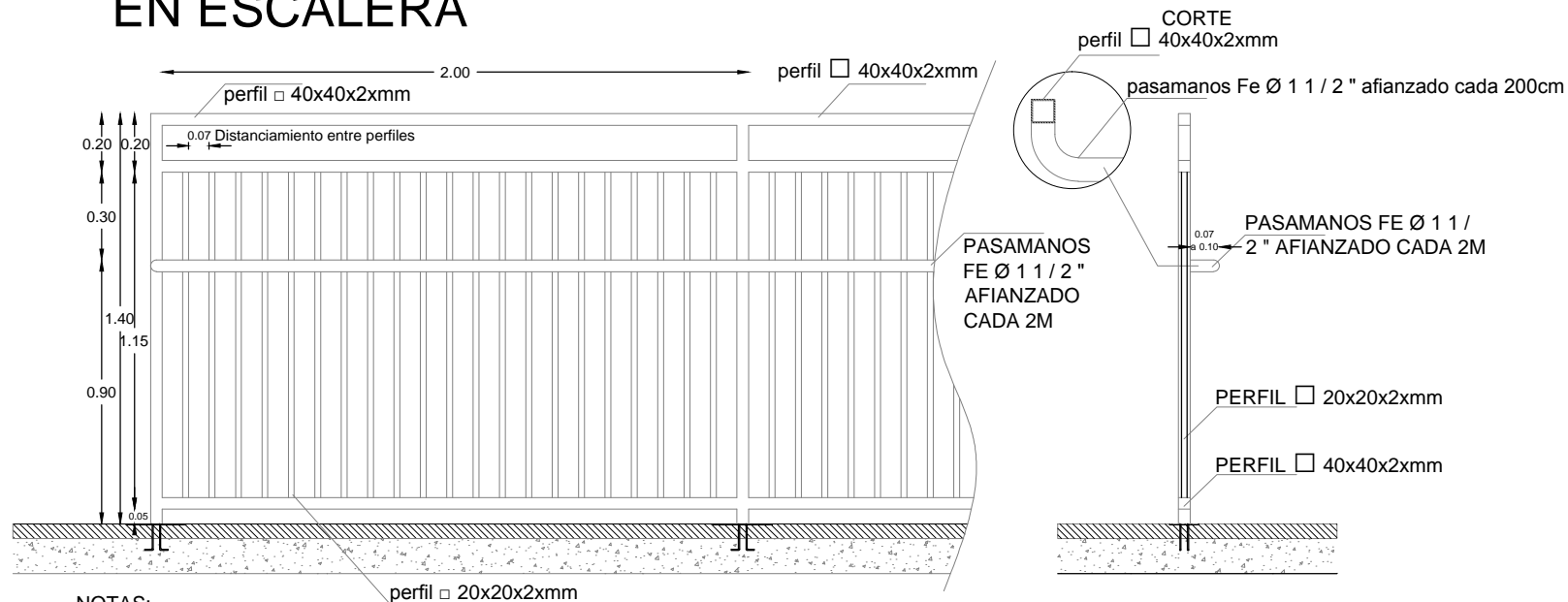
RAMPAS Nº3



LAMINA: T



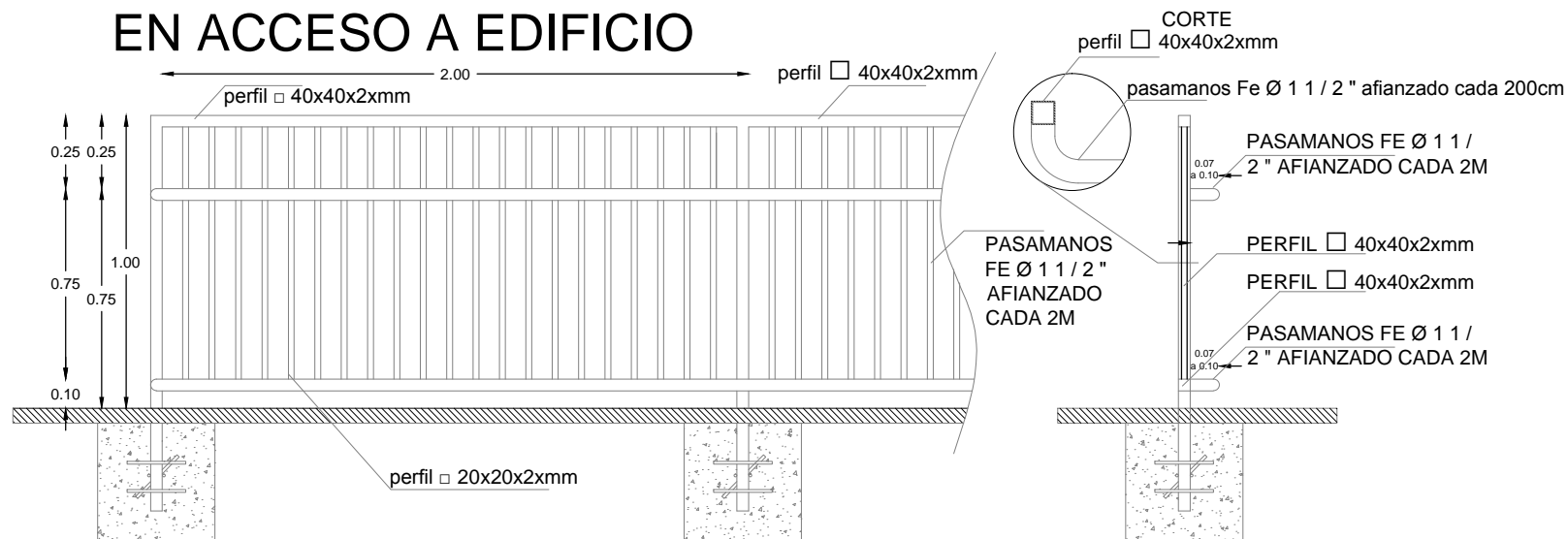
EN ESCALERA



NOTAS:

- La baranda de protección escaleras llevará pasamanos sólo en tramos inclinados.
- La estructura llevará 2 manos de anticorrosivo de distinto color y esmalte hasta lograr color uniforme y parejo, color a definir por el ITO

EN ACCESO A EDIFICIO



NOTAS:

- La baranda de protección llevará pasamanos sólo en tramos inclinados.
- La estructura llevará 2 manos de anticorrosivo de distinto color y esmalte hasta lograr color uniforme y parejo, color a definir por el ITO

**CROQUIS
DE DETALLES**

**BARANDA
- ESCALERA
Y PISOS
SUPERIORES.
- EN RAMPAS
DE ACCESO
AL EDIFICIO.**



LAMINA: V

Sistema de Sujecion: ALDABA



TIPOLOGIA

Material: Fierro

Medida : 4"

Color : Zincado

Marca : Tipo "Lioi Pestillo"

INSTALACIÓN

- A exterior de recintos docentes a h: 1.30 mt del NPT.
- En el caso de puertas que cuenten con rampa y barandas de protección lateral, estas irán instaladas a altura de pasamanos de barandas.
- En el caso de ser de que las puertas sean de madera, la aldaba ira atornillada a ella.
- En el caso de que la puerta sea del tipo placarol, la aldaba ira instalada en el bastidor.
- En el caso de que este unida a una estructura metálica, la aldaba ira soldada.

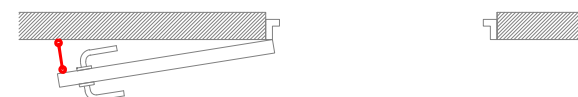
Argolla a muro

Aldaba en puerta

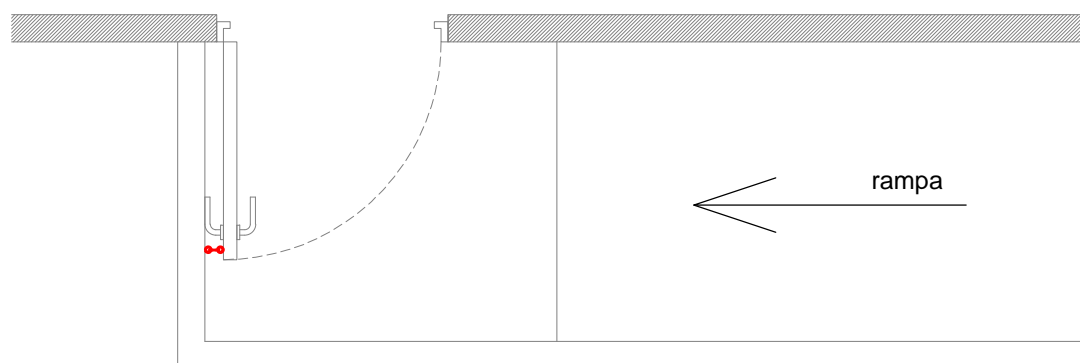
1.30

NPT

Elevacion



Planta



Planta en puerta con salida a rampa



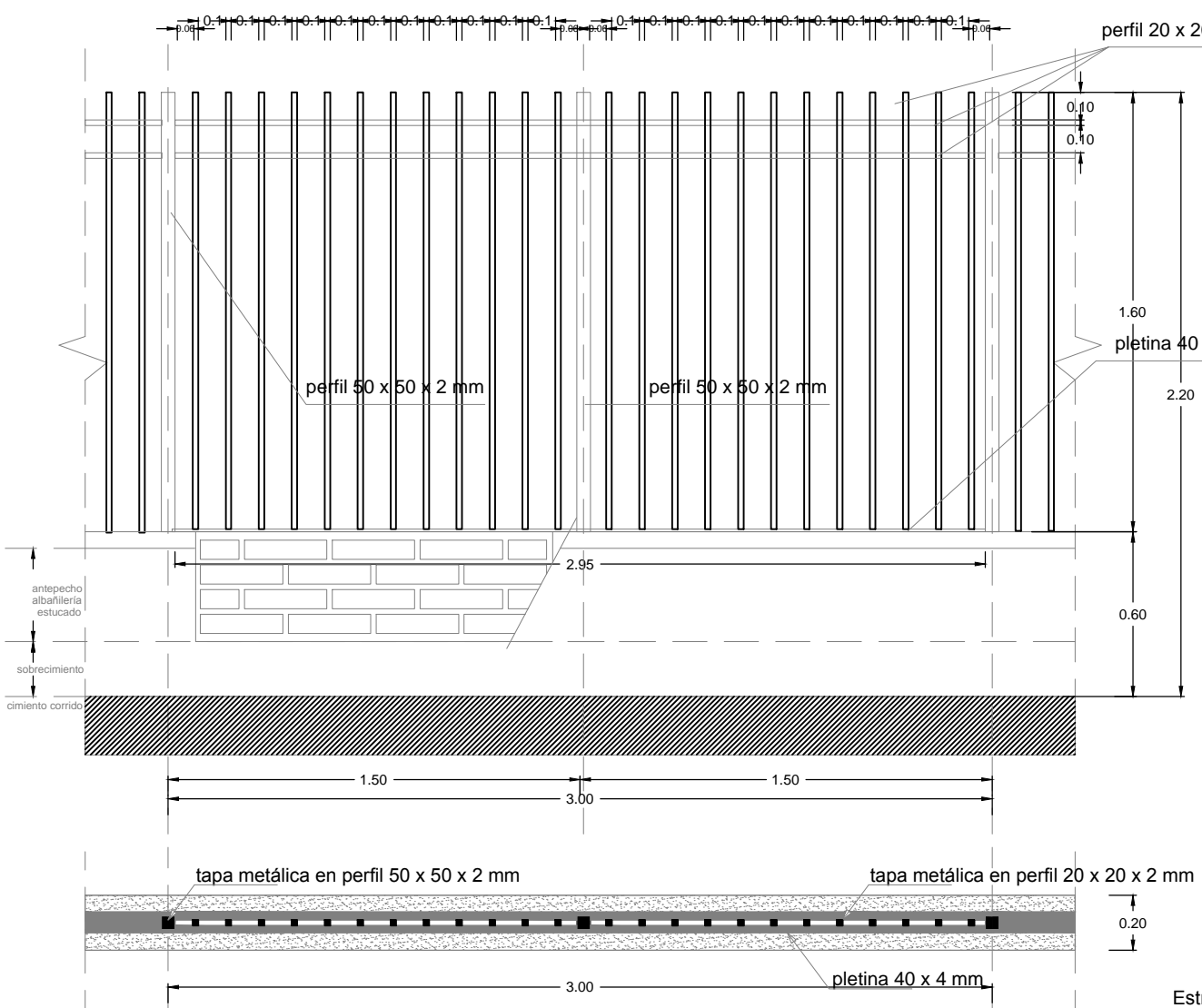
JUNJI
Ministerio de
Educación

Gobierno de Chile

**CROQUIS
ALDABA EN
PUERTAS**

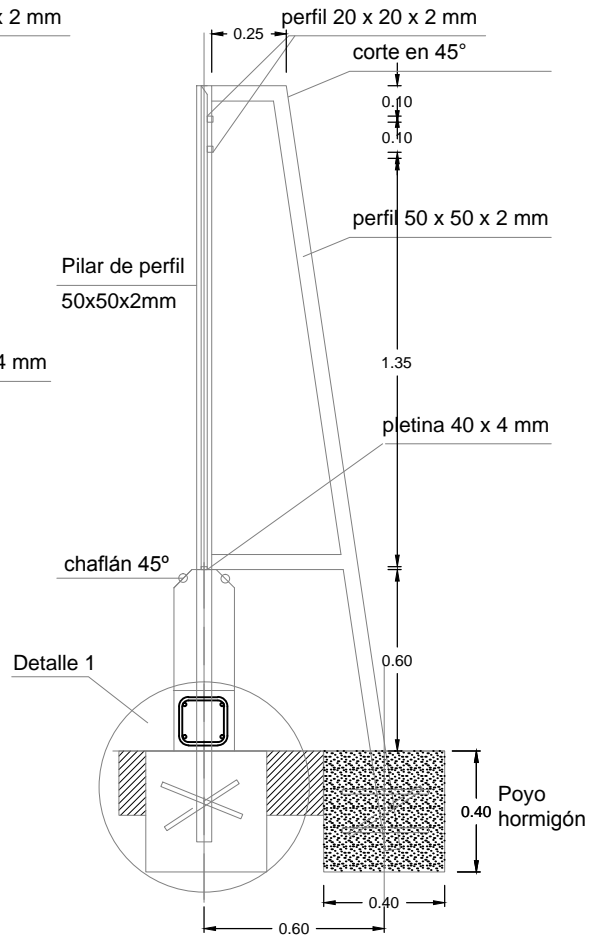


LAMINA: W

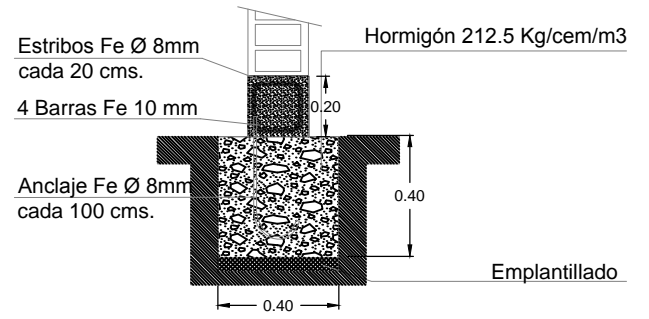


PLANTA REJA FACHADA sobre antepecho

Nota:
Las uniones de elementos metálicos son en soldadura 6010.
Elementos metálicos soldados a pletina con terminación filete.



CORTE-DETALLE ARRIOSTRAMIENTO cada 6,00 mts.



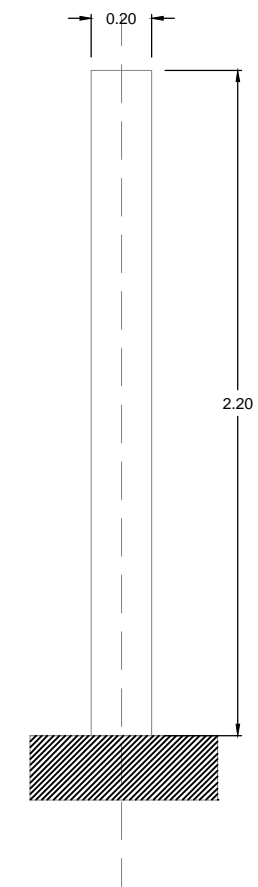
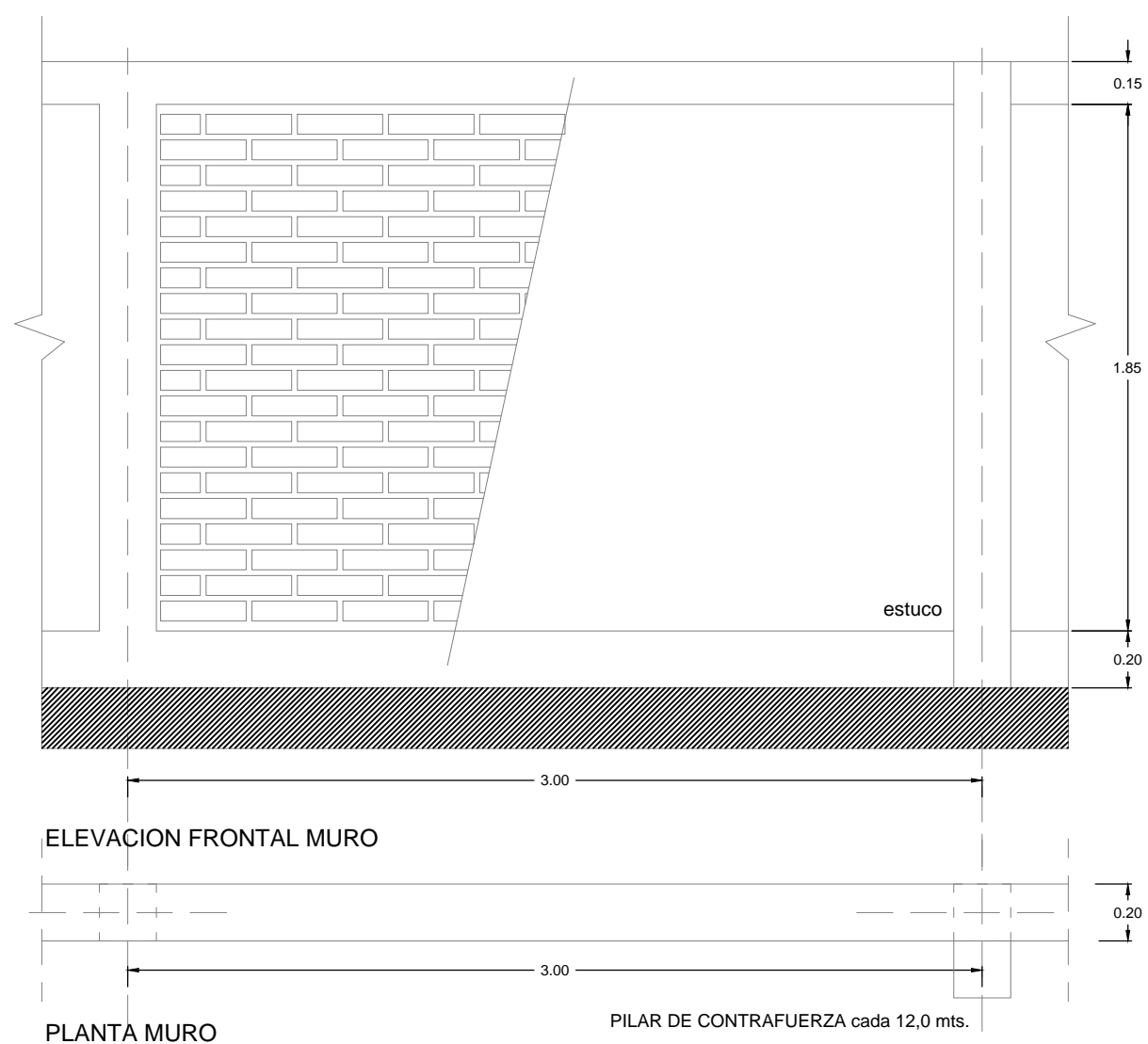
Detalle 1: CORTE MURO ALBAÑILERÍA

CROQUIS DE DETALLES

CIERRO TRANSPARENTE



LAMINA: X

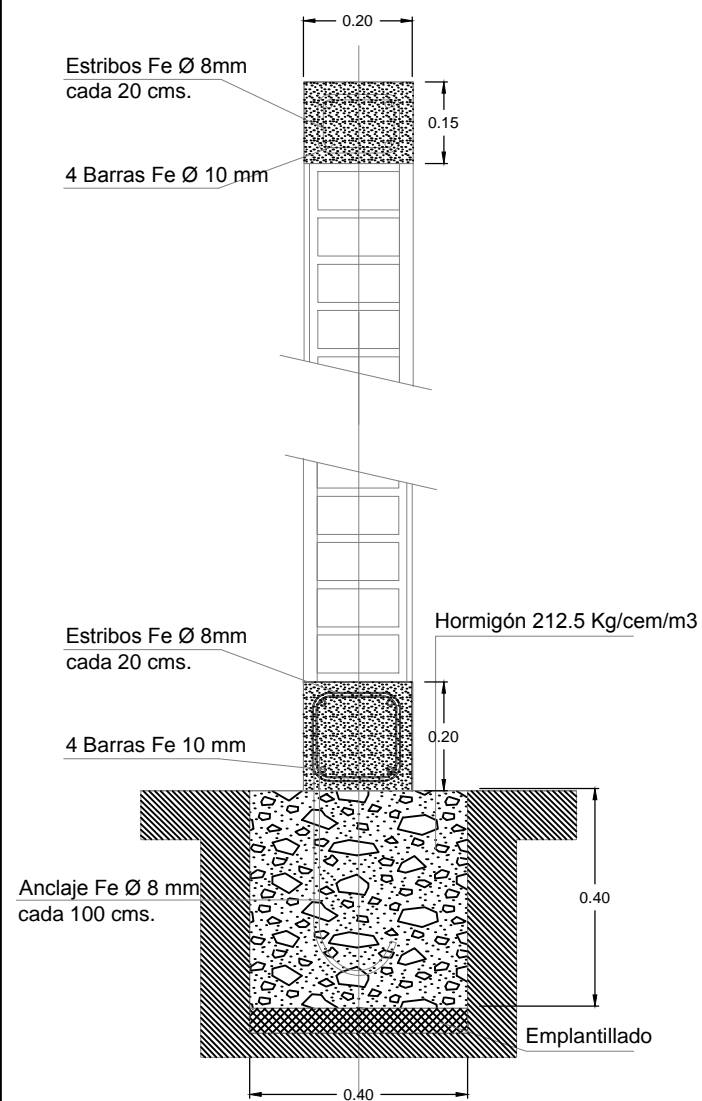


CROQUIS DE DETALLES

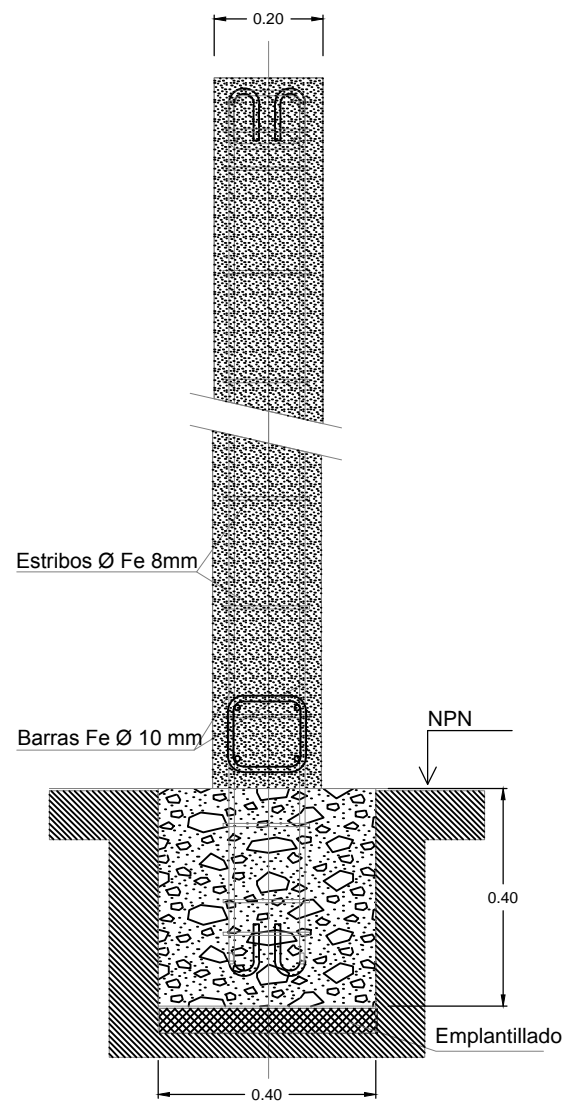
CIERRO ALBAÑILERÍA



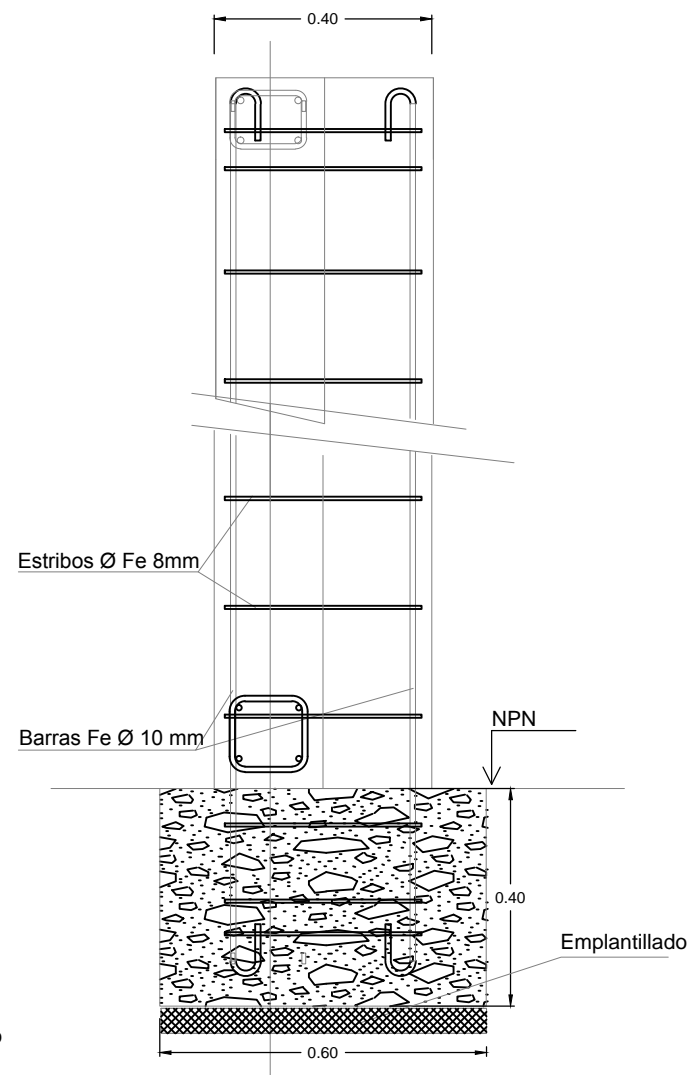
LAMINA: Y



CORTE MURO POR ALBAÑILERÍA



CORTE MURO POR PILAR



CORTE POR PILAR DE CONTRAFUERZA

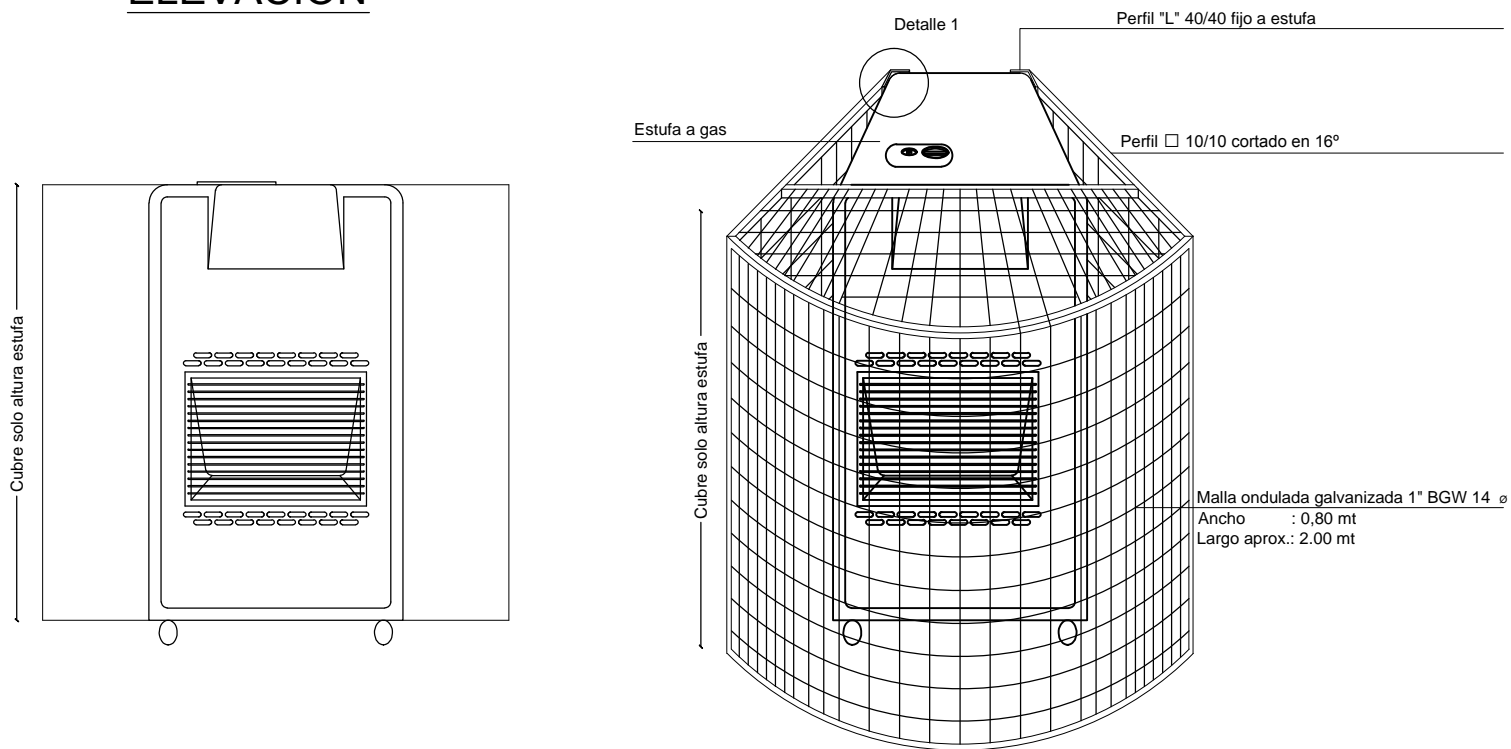
CROQUIS DE DETALLES

CORTE CIERRO ALBAÑILERÍA

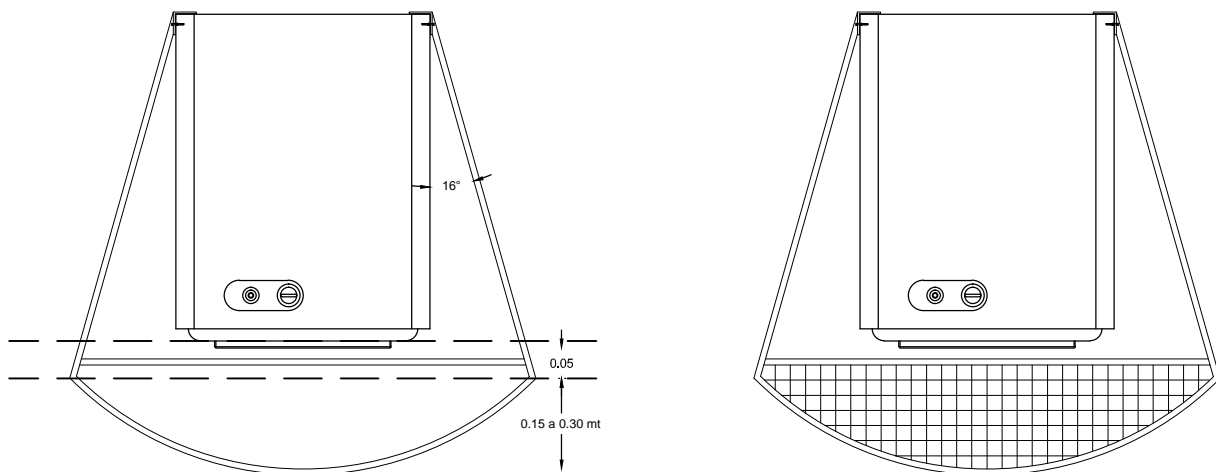


LAMINA: Z

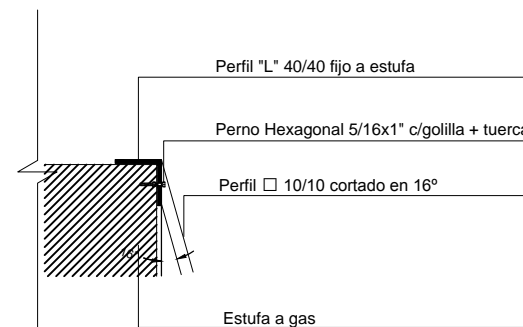
ELEVACIÓN



PLANTA ESQUEMÁTICA



DETALLE 1



JUNJI
Ministerio de
Educación

Gobierno de Chile

**CROQUIS
DE DETALLES**

**PROTECCIÓN
ESTUFAS
A GAS**



LAMINA: 1A



JUNJI
Ministerio de
Educación

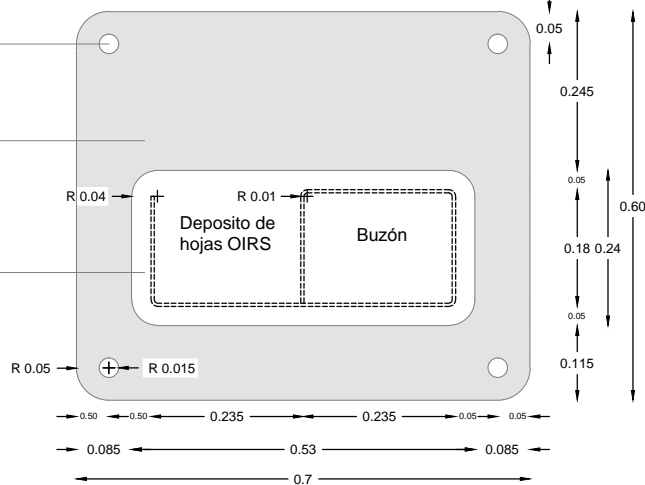
Gobierno de Chile

ELEVACION FRONTAL

DISTANCIADOR (EMBELLECEDOR) DE
ACERO INOX. DIAMETRO 3 CMS

ACRILICO CLEAR 10MM CON TERMINACION
DUSTER (EMPAVONADO)

ACRILICO CLEAR 5MM CON TERMINACION
DUSTER (EMPAVONADO)



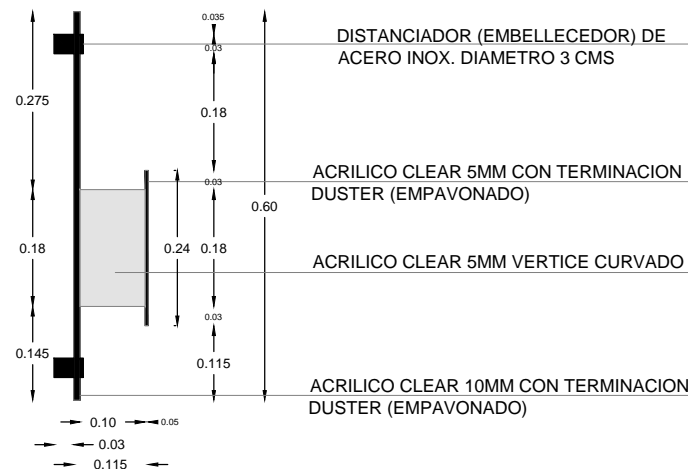
ELEVACION LATERAL

DISTANCIADOR (EMBELLECEDOR) DE
ACERO INOX. DIAMETRO 3 CMS

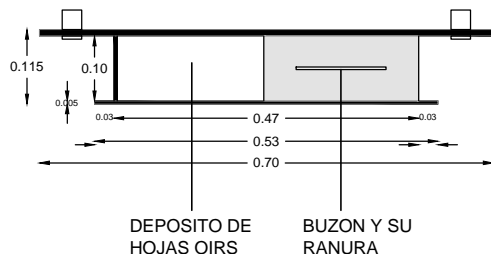
ACRILICO CLEAR 5MM CON TERMINACION
DUSTER (EMPAVONADO)

ACRILICO CLEAR 5MM VERTICE CURVADO

ACRILICO CLEAR 10MM CON TERMINACION
DUSTER (EMPAVONADO)



PLANTA



NOTA: LA ALTURA DE COLOCACIÓN DESDE LA BASE DEL BUZON AL NPT: 1.10 MT

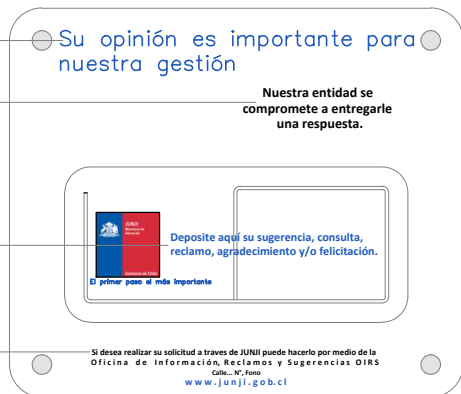
TIPOGRAFIA

TAMAÑO 54 x 4 cms. aprox.
LETRA TIPO HAND OF SEAN

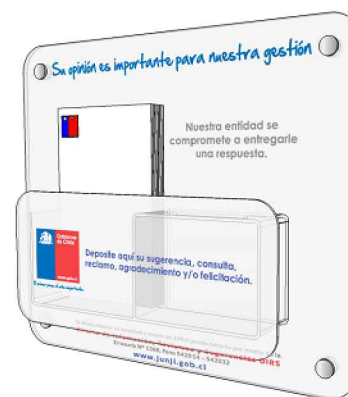
TAMAÑO 24 x 6 cms. aprox.
LETRA TIPO CALIBRI

TAMAÑO 45 x 11 cms. aprox. INCLUYE LOGO
LETRA TIPO CALIBRI

TAMAÑO 44 x 5.5 cms. aprox.
LETRA TIPO CALIBRI



ISOMETRICA



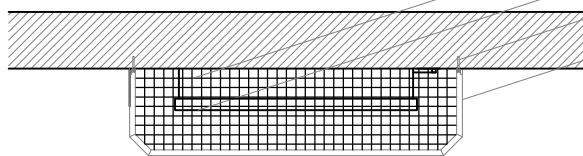
CROQUIS DE DETALLES

BUZON DE SUGERENCIAS

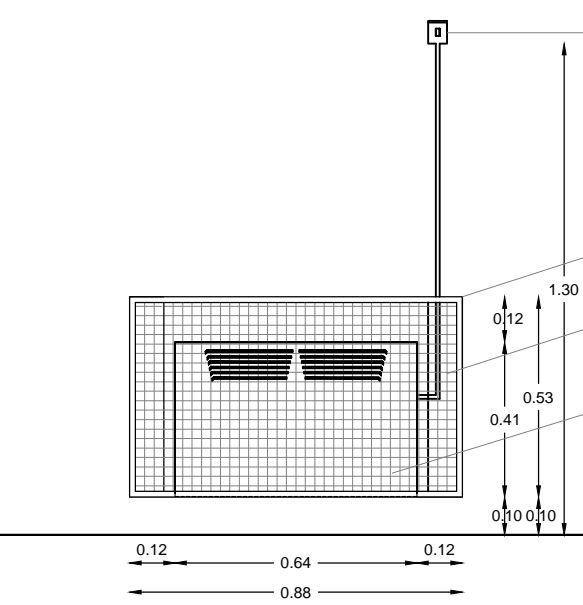


LAMINA:1B

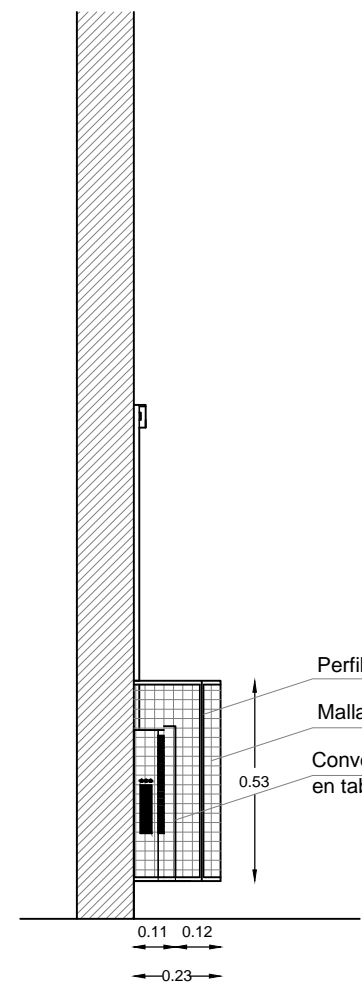
PLANTA



- Malla ondulada galvanizada 1" BGW 14 ø
- Convector Mural eléctrico para 15 mt2 empotrado en tabique o muro
- Fijación de acuerdo a material en que se empotra
- Perfil L 15/15/2



- Disyuntor automático con protección
- Perfil L 15/15/2
- Malla ondulada galvanizada 1" BGW 14 ø
- Convector Mural eléctrico para 15 mt2



- Perfil L 15/15/2
- Malla ondulada galvanizada 1" BGW 14 ø
- Convector Mural eléctrico para 15 mt2 empotrado en tabique o muro

ELEVACIÓN FRONTAL

ELEVACIÓN LATERAL

NOTA: Este equipamiento debe ser ubicado en un área libre de artefactos sanitarios.

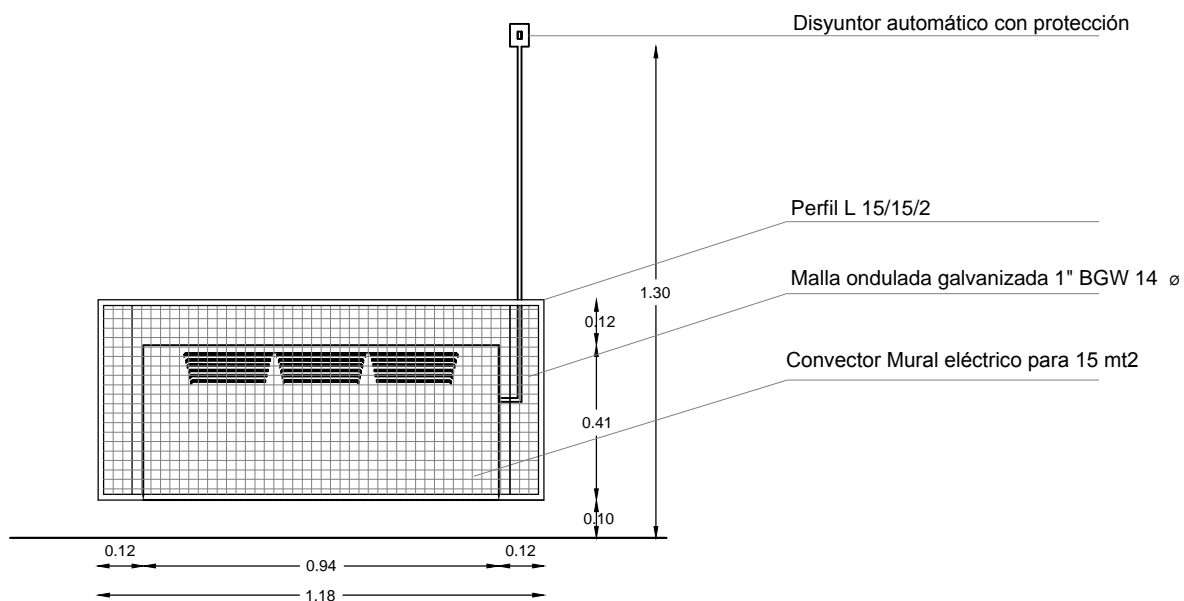
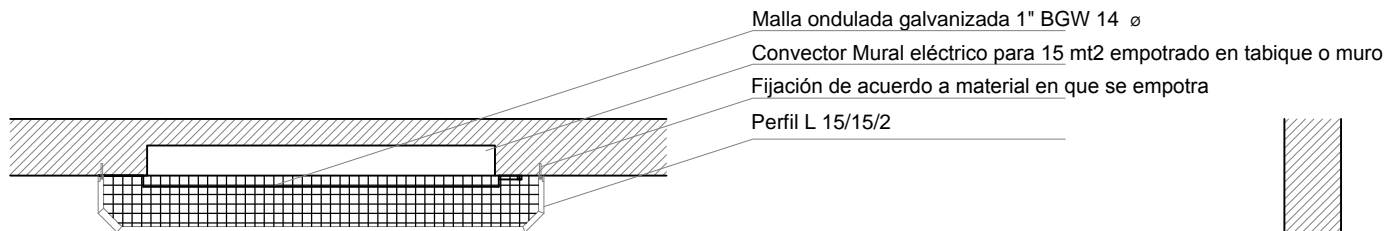
CROQUIS DE DETALLES

CONVECTOR A MURO PARA RECINTOS HÚMEDOS

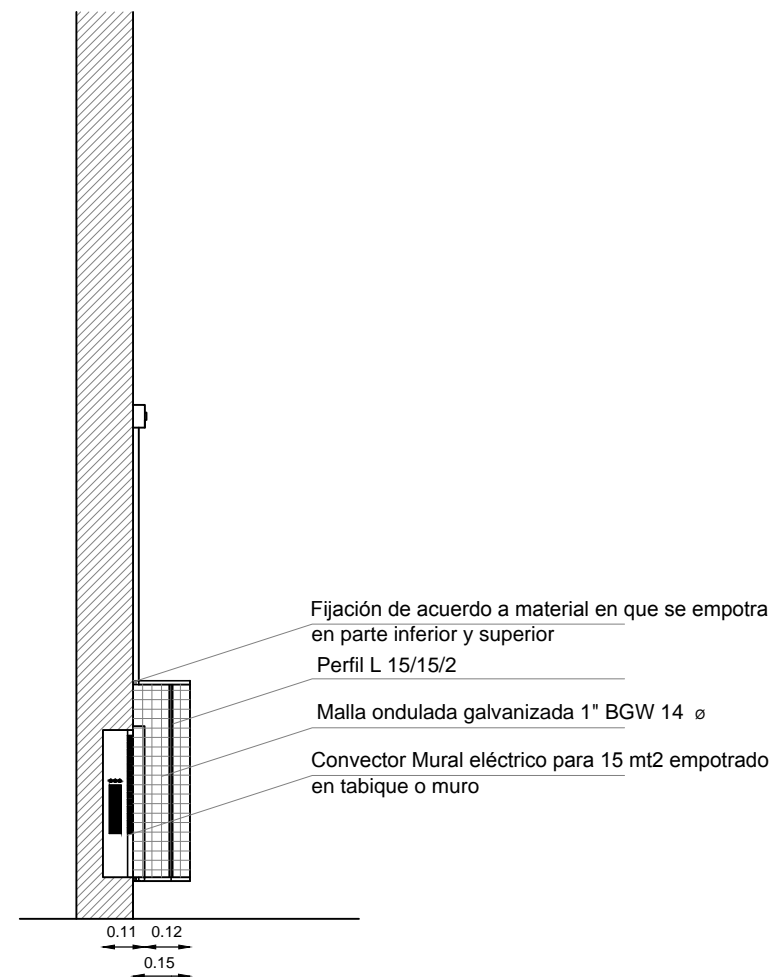


LAMINA: 10

PLANTA



ELEVACIÓN FRONTAL



CORTE ELEVACIÓN LATERAL

NOTA: Este equipamiento debe ser ubicado en un área libre de artefactos sanitarios.



JUNJI
Ministerio de
Educación

Gobierno de Chile

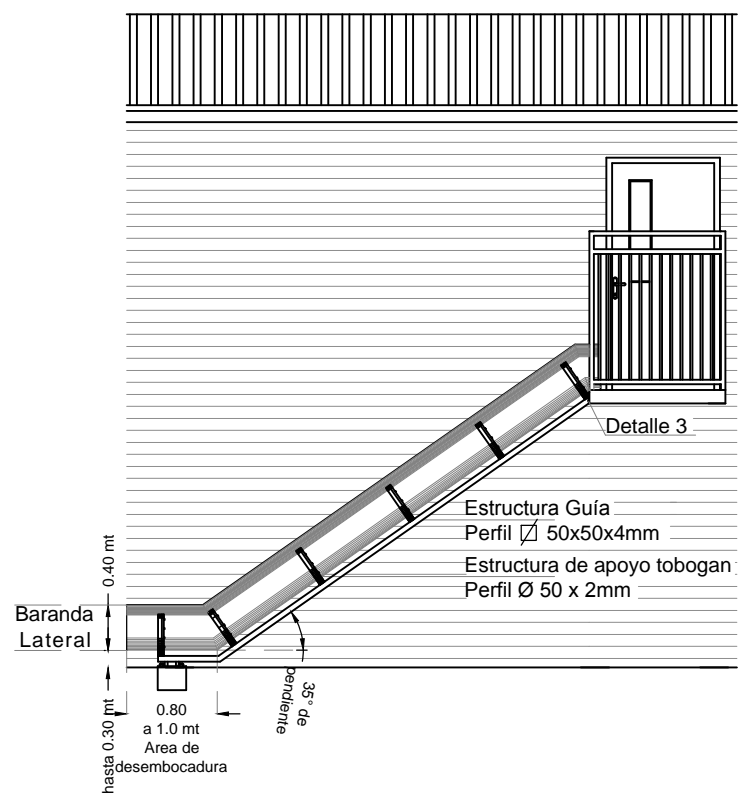
CROQUIS
DE DETALLES

CONVECTOR
EMPOTRADO
PARA
RECINTOS
HÚMEDOS

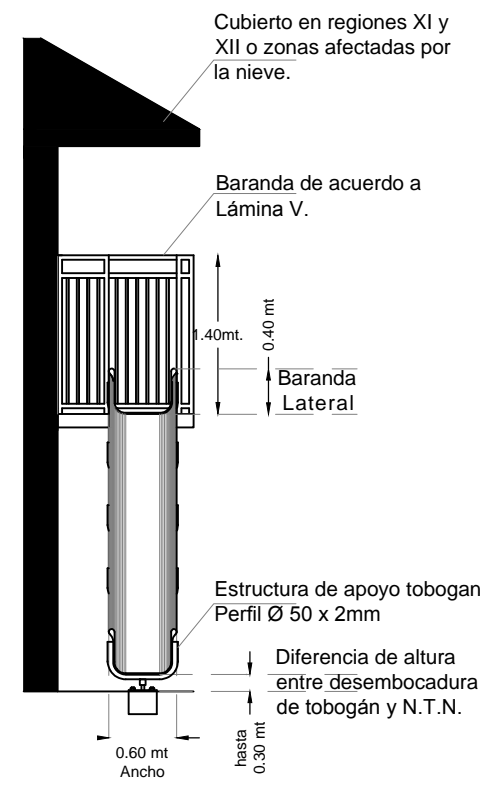


LAMINA: 1D

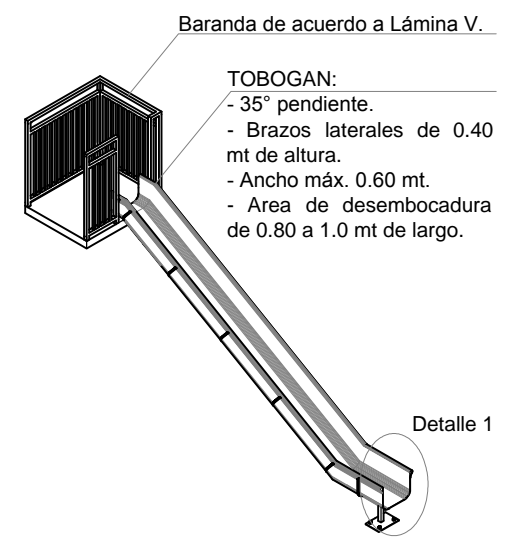
ELEVACION LATERAL



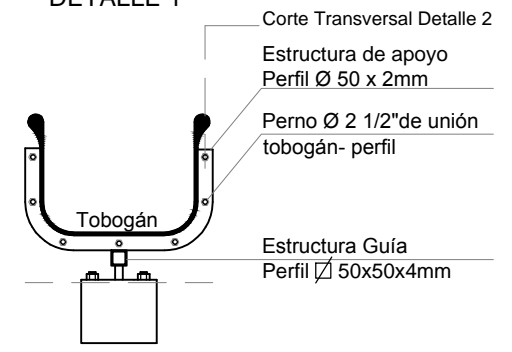
ELEVACION FRONTAL



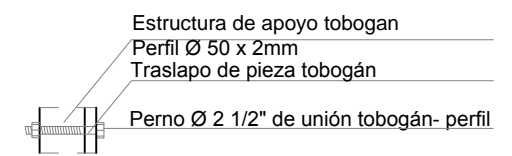
ISOMETRICA



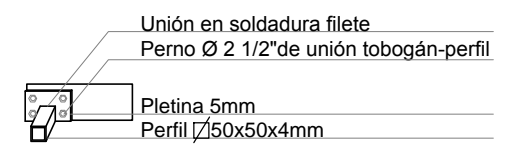
DETALLE 1



DETALLE 2



DETALLE 3



PLANTA TOBOGAN TIPO

Material preferente PVC, Fibra de vidrio, Poliuretano.

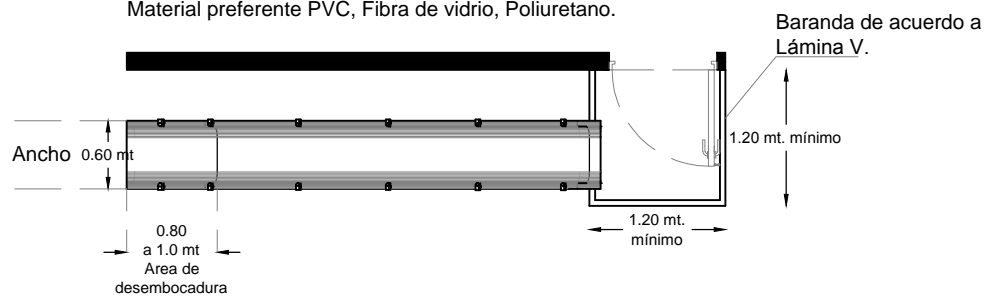


Imagen Referencial



Imagen Referencial



NOTA:
Esta lámina es referencial, la estructura de apoyo del tobogán dependerán del cálculo. Se debe prestar importancia a características señaladas en isometrica.

CROQUIS DE DETALLES

TOBOGAN Y ESTRUCTURA TIPO

